

**FUJITSU**  
el silencio  
aire acondicionado



Tarifa Climatización Septiembre 2015

# Gama Doméstica

## Split Pared Inverter

Modelos	Pág. cat. 2015	Código	Potencia Frigorífica (kcal/h)	Potencia Calorífica (kcal/h)	Ø Tubería (pulg.)	Clase energética	Precio Ref.(€)
<b>Pared Inverter SLIDE LT-LU</b>							
ASY 25 Ui-LT	34-35	3NGF8675	2.150 (774~3.010)	2.752 (774~4.644)	1/4"-3/8"	A+++/ A++	1.443
ASY 35 Ui-LT	34-35	3NGF8680	3.010 (946~3.440)	3.440 (946~5.590)	1/4"-3/8"	A+++/ A++	1.708
ASY 25 Ui-LU	36-37	3NGF8665	2.150 (430~2.752)	2.752 (430~3.612)	1/4"-3/8"	A++/ A+	1.259
ASY 35 Ui-LU	36-37	3NGF8670	3.010 (774~3.440)	3.440 (774~4.816)	1/4"-3/8"	A++ / A+	1.475
<b>Pared Inverter LM-LLCC-LF</b>							
ASY 20 Ui-LM	38-39	3NGF8115	1.720 (430~2.580)	2.580 (430~2.924)	1/4"-3/8"	A++/ A+	930
ASY 25 Ui-LM	38-39	3NGF8120	2.150 (430~2.752)	2.752 (430~3.612)	1/4"-3/8"	A++/ A+	952
ASY 35 Ui-LM	38-39	3NGF8125	2.924 (774~3.354)	3.440 (774~4.558)	1/4"-3/8"	A++/ A+	1.037
ASY 40 Ui-LM	38-39	3NGF8130	3.440 (774~3.698)	4.300 (774~5.160)	1/4"-1/2"	A++/ A+	1.445
ASY 25 Ui-LLCC	40-41	3NGF8740	2.150 (774~2.580)	2.752 (774~3.096)	1/4"-3/8"	A++/ A+	660
ASY 35 Ui-LLCC	40-41	3NGF8745	2.924 (774~3.268)	3.440 (774~3.956)	1/4"-3/8"	A++/ A	744
ASY 50 Ui-LF	42-43	3NGF8155	4.472 (774~5.160)	5.418 (774~7.826)	1/4"-5/8"	A++/ A	2.038
ASY 71 Ui-LF	76-77	3NGF8180	6.106 (774~6.880)	6.880 (774~9.116)	1/4"-5/8"	A++/ A	3.028
ASY 80 Ui-LF	76-77	3NGF8185	6.880 (2.494~7.740)	7.568 (1.892~9.460)	3/8"-5/8"	A+/ A	3.879



ASY 25-35 Ui-LT



ASY 25-35 Ui-LU



ASY 50-71-80 Ui-LF



ASY 25-35 Ui-LLCC



ASY 20-25-35-40 Ui-LM

## Split Suelo Inverter

Modelos	Pág. cat. 2015	Código	Potencia Frigorífica (kcal/h)	Potencia Calorífica (kcal/h)	Ø Tubería (pulg.)	Clase energética	Precio Ref.(€)
AGY 25 Ui-LV	46-47	3NGF8715	2.236 (774~3.010)	3.010 (774~4.730)	1/4"-3/8"	A++/ A+	1.802
AGY 35 Ui-LV	46-47	3NGF8725	3.010 (774~3.440)	3.870 (774~5.676)	1/4"-3/8"	A++/ A+	2.021
AGY 40 Ui-LV	46-47	3NGF8735	3.612 (774~4.300)	4.472 (774~6.880)	1/4"-1/2"	A++/ A+	2.358



AGY 25-35-40 Ui-LV



ASY 20-25-35-40 MI-LU



ASY 20-25-35-40 MI-LM



ASY 50-71 Ui-MI



ACY 25-35-40-50 Ui-MI



AGY 25-35-40-50 Ui-MI



ABY 40-50 Ui-MI



AGY 25-35-40 Ui-MI

## Multisplit 2-8 Inverter

Modelos	Pág. cat. 2015	Código	Potencia Frigorífica (kcal/h)	Potencia Calorífica (kcal/h)	Ø Tubería (pulg.)	Clase energética	Precio Ref.(€)
<b>Unidades interiores pared</b>							
ASY 20 MI-LU	52	3NGF8206	1.720	2.580	1/4"-3/8"	A++/ A+	468
ASY 25 MI-LU	52	3NGF8207	2.150	2.752	1/4"-3/8"	A++/ A+	495
ASY 35 MI-LU	52	3NGF8208	3.010	3.440	1/4"-3/8"	A++/ A+	546
ASY 40 MI-LU	52	3NGF8209	3.440	4.300	1/4"-1/2"	A++/ A+	730
ASY 20 MI-LM	52	3NGF8283	1.720	2.580	1/4"-3/8"	A++/ A+	379
ASY 25 MI-LM	52	3NGF8284	2.150	2.752	1/4"-3/8"	A++/ A+	399
ASY 35 MI-LM	52	3NGF8285	3.010	3.440	1/4"-3/8"	A++/ A+	440
ASY 40 MI-LM	52	3NGF8286	3.440	4.300	1/4"-1/2"	A++/ A+	589
ASY 50 Ui-MI	52	3NGF8260	4.300	5.418	1/4"-5/8"	A++/ A+	712
ASY 71 Ui-MI	52	3NGF8265	6.020	6.880	1/4"-5/8"	A++/ A+	975
<b>Unidades interiores cassette</b>							
AUY 25 Ui-MI	53	3NGF8266K	2.150	2.752	1/4"-3/8"	A++/ A+	1.042
AUY 35 Ui-MI	53	3NGF8267K	3.010	3.440	1/4"-3/8"	A++/ A+	1.109
AUY 40 Ui-MI	53	3NGF8268K	3.440	4.300	1/4"-1/2"	A++/ A+	1.141
AUY 50 Ui-MI	53	3NGF8269K	4.300	5.418	1/4"-1/2"	A++/ A+	1.155
<b>Unidades interiores conductos</b>							
ACY 25 Ui-MI	53	3NGF8273	2.150	2.752	1/4"-3/8"	A++/ A+	800
ACY 35 Ui-MI	53	3NGF8274	3.010	3.440	1/4"-3/8"	A++/ A+	852
ACY 40 Ui-MI	53	3NGF8275	3.440	4.300	1/4"-1/2"	A++/ A+	894
ACY 50 Ui-MI	53	3NGF8276	4.300	5.418	1/4"-1/2"	A++/ A+	927
<b>Unidades interiores suelo-techo</b>							
ABY 40 Ui-MI	53	3NGF8270	3.440	4.300	1/4"-1/2"	A++/ A+	905
ABY 50 Ui-MI	53	3NGF8271	4.300	5.418	1/4"-1/2"	A++/ A+	1.078
<b>Unidades interiores suelo</b>							
AGY 25 Ui-MI	53	3NGF8262	2.150	2.752	1/4"-3/8"	A++/ A+	877
AGY 35 Ui-MI	53	3NGF8263	3.010	3.440	1/4"-3/8"	A++/ A+	1.005
AGY 40 Ui-MI	53	3NGF8264	3.440	4.300	1/4"-1/2"	A++/ A+	1.199
<b>Unidades exteriores</b>							
AOY 40 Ui-MI2 (2x1)	52-53	3NGF8277	3.440 (1.204~3.784)	3.784 (946~4.644)	1/4"x2-3/8"x2	A++/ A+	1.133
AOY 50 Ui-MI2 (2x1)	52-53	3NGF8278	4.300 (1.462~4.816)	4.816 (1.548~5.246)	1/4"x2-3/8"x2	A++/ A+	1.315
AOY 50 Ui-MI3 (3x1)	52-53	3NGF8279	4.644 (1.548~5.848)	5.848 (1.720~6.880)	1/4"x3-3/8"x2, 1/2"	A++/ A+	1.640
AOY 71 Ui-MI3 (3x1)	52-53	3NGF8280	5.848 (1.548~7.310)	6.880 (1.720~7.568)	1/4"x3-3/8"x2, 1/2"	A++/ A+	2.001
AOY 80 Ui-MI4 (4x1)	52-53	3NGF8281	6.880 (3.010~8.686)	8.256 (3.182~10.320)	1/4"x4-3/8"x2, 1/2"x2	A++/ A+	3.866
AOY 125 Ui-MI8 (8x1)	52-53	3NGF8282	12.040 (3.182~15.652)	13.760 (3.526~14.362)	3/8"-5/8"	D / D	4.711



AOY 40-50 Ui-MI2



AOY 50-71 Ui-MI3



AOY 80 Ui-MI4



AOY 125 Ui-MI8



Mando 8 x 1



Separador

Accesorios 8 x 1	Página catálogo 2015	Código	Referencia	Precio Ref.(€)
Mando por cable Multi 8 x 1	70,296	3NGF9003	UTY-DMMYM	425
Separador (8x1)	55,296	3NGF9011	UTP-SX248A	980
Branch Box 2 Zonas	55,296	3NGF9008	UTP-PY02A	1.101
Branch Box 3 Zonas	55,296	3NGF9009	UTP-PY03A	196



Branch Box 2



Branch Box 3

# Gama Comercial

## Split Conductos Inverter Series LL-LM-LH

Modelos	Pág. cat. 2015	Código	Potencia Frigorífica (kcal/h)	Potencia Calorífica (kcal/h)	Ø Tubería (pulg.)	Clase energética	Precio Ref.(€)
<b>Modelos monofásicos</b>							
ACY 35 Uia-LL	80-81	3NGF8900	3.010 (774~3.784)	3.526 (774~4.902)	1/4"-3/8"	A+/ A+	1.833
ACY 40 Uia-LL	80-81	3NGF8905	3.698 (774~4.644)	4.300 (774~5.590)	1/4"-1/2"	A+/ A	2.211
ACY 50 Uia-LL	80-81	3NGF8910	4.472 (774~5.074)	5.160 (774~6.450)	1/4"-1/2"	A++/ A+	2.219
ACY 71 Uia-LM	82-83	3NGF8915	5.848 (774~6.880)	6.800 (774~7.826)	1/4"-5/8"	A++/ A+	2.541
ACY 80 Uia-LM	82-83	3NGF8920	7.310 (2.408~8.600)	8.600 (2.322~9.632)	3/8"-5/8"	A+/ A	3.526
ACY 100 Uia-LM	82-83	3NGF8925	8.084 (2.408~9.632)	9.632 (2.322~10.922)	3/8"-5/8"	A+/ A	3.785
ACY 125 Uia-LM	82-83	3NGF8930	10.406 (3.440~11.438)	11.438 (3.612~13.330)	3/8"-5/8"	3,21 / 3,61*	4.404
ACY 125 Uia-LH	84-85	3NGF8935	10.750 (3.870~12.040)	12.040 (4.300~13.932)	3/8"-5/8"	2,91 / 3,68*	4.883
ACY 140 Uia-LH	84-85	3NGF8940	11.524 (4.300~12.470)	13.760 (4.730~15.480)	3/8"-5/8"	2,81 / 3,41*	5.482
<b>Modelos trifásicos</b>							
ACY 100 Uiat-LM	86-87	3NGF6540	8.600 (4.042~9.804)	9.632 (4.300~12.040)	3/8"-5/8"	A+/ A+	4.183
ACY 125 Uiat-LM	86-87	3NGF6545	10.750 (4.300~12.040)	12.040 (4.300~13.932)	3/8"-5/8"	3,21 / 3,61*	5.032
ACY 125H Uiat-LH	88-89	3NGF6555	10.750 (4.300~12.040)	12.040 (4.644~13.932)	3/8"-5/8"	3,08 / 3,81*	5.389
ACY 140H Uiat-LH	88-89	3NGF6550	12.040 (4.644~13.760)	13.760 (4.988~15.480)	3/8"-5/8"	3,01 / 3,66*	5.671
ACY 170H Uiat-LH	88-89	3NGF6560	12.900 (5.332~15.050)	15.480 (5.332~17.200)	3/8"-5/8"	3,19 / 3,50*	8.134

Accesorios conductos	Pág.	Código	Referencia / Modelos	Precio Ref.(€)
Mando simplificado	80-89;296	3NGF9004	UTY-RSNYM	258
Kit Mando inalámbrico + receptor IR	80-89;296	3NGF9005	UTY-LRHYM	185
Mando por cable LCD retroiluminado	80-89;296	3NGF9024	UTY-RVNYM	275
Sonda ambiente	80-89;296	3NGF9017	UTY-XSZX	110
Rejilla automática (Autolouver)	80-89;296	3IVF9519	UTD-GYSA-W / ACY 35-40 LL	121
Rejilla automática (Autolouver)	80-89;296	3IVF9520	UTD-GYSB-W / ACY 50 LL	163
Resistencia eléctrica	80-89;296	4JAG0024	ACY 35/40/50	309
Resistencia eléctrica	80-89;296	4JAG0025	ACY 71/80/100/125	352
Bomba condensados	80-89;296	3NGG9521	UTZ-PX1NBA	174
Bomba condensados Trifásicos y alta presión	80-89;296	4JBO0003	ACY100/125/140/170H	174
Set conectores externos	80-89;296	4JAG0028	UTD-ECS5A	55
Acoplamiento circular (4 uds.)	80-89;296	4JAG0016	ACY 71/80/100/125 LM	80

## Conductos Gama Semi-industrial

Modelos	Pág. cat. 2015	Código	Potencia Frigorífica (kcal/h)	Potencia Calorífica (kcal/h)	Ø Tubería (pulg.)	Clase energética	Precio Ref.(€)
<b>Modelos trifásicos</b>							
ACY 200 Uiat-LH	126-127	3NGF5610	17.458	21.500	1/2"-1"	A / A *	10.206
ACY 250 Uiat-LH	126-127	3NGF5615	19.436	24.080	1/2"-1"	A / B *	10.814
<b>Modelos trifásicos</b>							
<b>Novedad</b>							
ACD 80 Uiat COMPACT	122-123	3NDA5805	19.264	21.500	3/8"-7/8"	A / A *	7.618
ACD 100 Uiat COMPACT	122-123	3NDA5810	24.080	25.800	3/8"-7/8"	A / A *	8.678

## Split Cassette Inverter Series LV-LR

Modelos	Pág. cat. 2015	Código	Potencia Frigorífica (kcal/h)	Potencia Calorífica (kcal/h)	Ø Tubería (pulg.)	Clase energética	Precio Ref.(€)
<b>Modelos monofásicos</b>							
AUY 35 Uia-LV	96-97	3NGF8800	3.010 (774~3.784)	3.526 (774~4.902)	1/4"-3/8"	A++/ A+	2.042
AUY 40 Uia-LV	96-97	3NGF8805	3.698 (774~4.644)	4.300 (774~5.590)	1/4"-1/2"	A++/ A+	2.439
AUY 50 Uia-LV	96-97	3NGF8810	4.472 (774~5.074)	5.160 (774~6.450)	1/4"-1/2"	A++/ A+	2.525
AUY 71 Uia-LV	96-97	3NGF8815	5.848 (774~6.880)	6.880 (774~7.826)	1/4"-5/8"	A+/ A	2.875
AUY 80 Uia-LR	98-99	3NGF8820	7.310 (2.408~8.600)	8.600 (2.322~9.632)	3/8"-5/8"	A++/ A+	3.730
AUY 100 Uia-LR	98-99	3NGF8825	8.600 (2.408~9.632)	9.632 (2.322~10.922)	3/8"-5/8"	A++/ A+	3.939
AUY 125 Uia-LR	98-99	3NGF8830	10.750 (3.440~12.040)	12.040 (3.612~13.932)	3/8"-5/8"	3,22 / 3,71*	4.440
AUY 140 Uia-LR	98-99	3NGF8835	11.438 (3.870~12.470)	13.760 (4.042~14.190)	3/8"-5/8"	3,01 / 3,41*	5.437
<b>Modelos trifásicos</b>							
AUY 100 Uiat-LR	100-101	3NGF6435	8.600 (4.042~9.804)	9.632 (4.300~12.040)	3/8"-5/8"	A++/ A+	4.360
AUY 125 Uiat-LR	100-101	3NGF6440	10.750 (4.300~12.040)	12.040 (4.644~13.932)	3/8"-5/8"	3,53 / 3,91*	4.917
AUY 140 Uiat-LR	100-101	3NGF6445	12.040 (4.644~13.760)	13.760 (4.988~15.480)	3/8"-5/8"	3,21 / 3,61*	5.519
<b>Accesorios cassettes</b>							
Kit Mando inalámbrico + receptor IR	96-101; 296	3NGF9016	UTY-LRHYA2	185			
Mando por cable LCD retroiluminado	96-101; 296	3NGF9024	UTY-RVNYM	275			
Acoplamiento toma aire exterior compacto	96-101; 296	3IVF9012	UTZ-VXAA	481			
Acoplamiento toma aire exterior	96-101; 296	3IVF9011	UTZ-VXGA	405			
Mando simplificado	96-101; 296	3NGF9004	UTY-RSNYM	258			



ACY 35-40-50 Uia-LL



ACY 71-80-100-125 Uia-LM ACY 100-125 Uiat-LM



ACY 125-140 Uia-LH ACY 125-140H Uiat-LH



ACY 170H Uiat-LH



Mando simplificado



Kit mando inalámbrico + receptor IR



Mando por cable LCD retroiluminado



Resistencia eléctrica



ACY 200-250 Uiat-LH



ACD 80-100 Uiat COMPACT



De serie



AUY 35-40-50-71 Uia-LV



AUY 35-40-50-71 Uia-LV  
AUY 80-100-125-140 Uia-LR



Kit Mando inalámbrico + receptor IR



Mando por cable LCD retroiluminado



Acoplamiento toma exterior

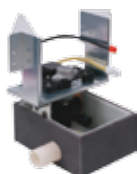
Reservados los derechos a modificar modelos y datos técnicos. \* Valores medios EER / COP según normativa para modelos superiores a 12 kW.



ABY 50-71 UiA-LV



ABY 80-100-125 UiA-LR ABY 100-125-140 UiAT-LR

Mando por cable LCD  
retroiluminado

Elevador de agua

## Split Suelo/Techo - Techo Inverter Series LV-LR

Modelos	Pág. Cat. 2015	Código	Potencia Frigorífica (kcal/h)	Potencia Calorífica (kcal/h)	Ø Tubería (pulg.)	Clase energética	Precio Ref.(€)
<b>Modelos monofásicos</b>							
ABY 50 UiA-LV	104-105	3NGF8300	4.472 (774-5.074)	5.160 (774-6.450)	1/4"-1/2"	A++/ A+	2.475
ABY 71 UiA-LV	104-105	3NGF8305	5.848 (774-6.880)	6.880 (774-7.826)	1/4"-5/8"	A+/ A	2.927
ABY 80 UiA-LR	106-107	3NGF8310	7.310 (2.408-8.600)	8.600 (2.322-9.632)	3/8"-5/8"	A++/ A+	4.370
ABY 100 UiA-LR	106-107	3NGF8315	8.084 (2.408-9.632)	9.632 (2.322-10.922)	3/8"-5/8"	A+/ A+	4.591
ABY 125 UiA-LR	106-107	3NGF8325	10.406 (3.440-11.438)	11.438 (3.612-13.330)	3/8"-5/8"	3,21 / 3,61*	5.216
<b>Modelos trifásicos</b>							
ABY 100 UiAT-LR	108-109	3NGF6335	8.600 (4.042-9.804)	9.632 (4.300-12.040)	3/8"-5/8"	A++/ A+	4.797
ABY 125 UiAT-LR	108-109	3NGF6340	10.750 (4.300-12.040)	12.040 (4.644-13.932)	3/8"-5/8"	3,21 / 3,61*	5.451
ABY 140 UiAT-LR	108-109	3NGF6345	12.040 (4.644-13.760)	13.760 (4.988-15.480)	3/8"-5/8"	3,01 / 3,43*	6.766

Accesorios suelo-techo /techo	Pág. cat 2015	Código	Referencia / Modelos	Precio Ref.(€)
Mando por cable LCD retroiluminado	104-109; 296	3NGF9024	UTY-RVNYM	275
Elevador agua drenaje	104-109; 296	4JBO0002	UTR-DPB24T	175



ACY 50 UiS-LL



ACY 63-71 UiS-LM



AUY 50-63-71 UiS-LV



ABY 50-63-71 UiS-LV



AOY 100-125-140 Ui2S-3S-LA

## Multisplit Inverter Twin / Triple

Modelos	Cat. 2015	Código	Potencia Frigorífica (kcal/h)	Potencia Calorífica (kcal/h)	Ø Tubería (pulg.)	Clase energética	Precio Ref.(€)
<b>Unidades Interiores conductos</b>							
ACY 50 UiS-LL	113	3NGF6018	4.472	5.160	1/4"-1/2", 3/8"-5/8" (45/54 2x1)	-	1.076
ACY 63 UiS-LM	113	3NGF6019K	5.590	6.192	1/4"-1/2", 3/8"-5/8" (45/54 2x1)	-	1.159
ACY 71 UiS-LM	113	3NGF6020K	6.106	6.880	1/4"-1/2", 3/8"-5/8" (45/54 2x1)	-	1.349
<b>Unidades Interiores cassette</b>							
AUY 50 UiS-LV	113	3NGF6015K	4.472	5.160	1/4"-1/2", 3/8"-5/8" (45/54 2x1)	-	1.169
AUY 63 UiS-LV	113	3NGF6016K	5.590	6.192	1/4"-1/2", 3/8"-5/8" (45/54 2x1)	-	1.211
AUY 71 UiS-LV	113	3NGF6017K	6.106	6.880	1/4"-1/2", 3/8"-5/8" (45/54 2x1)	-	1.473
<b>Unidades Interiores suelo-techo</b>							
ABY 50 UiS-LV	113	3NGF6021	4.472	5.160	1/4"-1/2", 3/8"-5/8" (45/54 2x1)	-	1.090
ABY 63 UiS-LV	113	3NGF6022	5.590	6.192	1/4"-1/2", 3/8"-5/8" (45/54 2x1)	-	1.201
ABY 71 UiS-LV	113	3NGF6023	6.106	6.880	1/4"-1/2", 3/8"-5/8" (45/54 2x1)	-	1.355
<b>Unidades Exteriores</b>							
AOY 100 Ui2S-LA (2x1)	112	3NGF6012	8.600 (4.042-9.804)	9.632 (4.300-12.040)	3/8"-5/8"	A+ / A+	3.267
AOY 125 Ui2S-LA (2x1)	112	3NGF6013	10.750 (4.300-12.040)	12.040 (4.300-13.932)	3/8"-5/8"	3,21 / 3,61*	3.683
AOY 140 Ui3S-LA (2x1/3x1)	112	3NGF6014	12.040 (4.644-13.760)	13.760 (4.988-15.480)	3/8"-5/8"	3,01 / 3,43*	4.471



Separador 2 x 1



Separador 3 x 1

Accesorios	Pág. Catálogo 2015	Código	Referencia / Modelos	Precio Ref.(€)
Separador (2x1 ext.100)	113	3NGF9530	UTP-SX236A	180
Separador (2x1 ext.125 y 140)	113	3NGF9531	UTP-SX254A	180
Separador (3x1 ext.140)	113	3NGF9532	UTP-SX354A	180

# Gama Industrial | VRF

## AIRSTAGE J-II

Modelos	Pág cat. 2015	Código	Potencia Frigorífica (kw)	Potencia Calorífica (kw)	Ø Tubería (mm)	Precio Ref.(€)
Unidades Exteriores						
AJYA40LALH	144	3IVF1000	12,10	13,60	9,52-15,88	6.164
AJYA45LALH	144	3IVF1001	14,00	16,00	9,52-15,88	7.236
AJYA54LALH	144	3IVF1002	15,10	18,00	9,52-19,05	7.894



AJYA 40 -45 -54 LALH

## AIRSTAGE J-IIS

Modelos	Pág cat. 2015	Código	Potencia Frigorífica (kw)	Potencia Calorífica (kw)	Ø Tubería (mm)	Precio Ref.(€)
Unidades Exteriores						
AJYA40LCLAH	140	3IVF0011	12,10	13,60	9,52-15,88	5.450
AJYA45LCLAH	140	3IVF0012	14,00	16,00	9,52-15,88	5.938
AJYA54LCLAH	140	3IVF0013	15,10	16,50	9,52-15,88	6.614



AJYA 40-45-54 LCLAH

## AIRSTAGE V-III (Sistema de Caudal Variable de Refrigerante) **Novedad**

### Unidades Exteriores

Modelos	Pág cat. 2015	Código	Potencia Frigorífica (kw)	Potencia Calorífica (kw)	Ø Tubería (mm)	Precio Ref.(€)
Unidades exteriores: selección ahorro espacio						
AJY072LALBH	148-149	3IVF6000	22,40	25,00	12,70-22,22	11.214
AJY090LALBH	148-149	3IVF6001	28,00	31,50	12,70-22,22	12.584
AJY108LALBH	148-149	3IVF6002	33,50	37,50	12,70-28,58	14.963
AJY126LALBH	148-149	3IVF6003	40,00	45,00	12,70-28,58	17.845
AJY144LALBH	148-149	3IVF6004	45,00	50,00	12,70-28,58	20.843
AJY162LALBH	148-149	3IVF6005	50,00	56,00	15,88-28,58	21.998
AJY180LALBH	148-149	3IVF6006	56,00	63,00	15,88-28,58	25.169
AJY198LALBH	148-149	3IVF6007	62,40	70,00	15,88-34,92	29.059
AJY216LALBH	148-149	3IVF6008	68,00	76,50	15,88-34,92	30.429
AJY234LALBH	148-149	3IVF6009	73,00	81,50	15,88-34,92	33.427
AJY252LALBH	148-149	3IVF6010	78,00	81,50	15,88-34,92	34.582
AJY270LALBH	148-149	3IVF6011	85,00	95,00	19,05-34,92	38.687
AJY288LALBH	148-149	3IVF6012	90,00	100,00	19,05-34,92	41.685
AJY306LALBH	148-149	3IVF6013	95,00	100,00	19,05-34,92	42.840
AJY324LALBH	148-149	3IVF6014	100,00	100,00	19,05-41,27	43.995
AJY342LALBH	148-149	3IVF6015	106,00	113,00	19,05-41,27	47.166
AJY360LALBH	148-149	3IVF6016	113,00	126,50	19,05-41,27	51.272
AJY378LALBH	148-149	3IVF6017	118,00	131,50	19,05-41,27	54.269
AJY396LALBH	148-149	3IVF6018	123,00	131,50	19,05-41,27	55.424
AJY414LALBH	148-149	3IVF6019	128,00	131,50	19,05-41,27	56.579
AJY432LALBH	148-149	3IVF6020	135,00	150,00	19,05-41,27	62.528
AJY450LALBH	148-149	3IVF6021	140,00	150,00	19,05-41,27	63.683
AJY468LALBH	148-149	3IVF6022	145,00	150,00	19,05-41,27	64.838
AJY486LALBH	148-149	3IVF6023	150,00	150,00	19,05-41,27	65.993

### Unidades exteriores: selección high cop

AJY144LALBHH	150-151	3IVF6024	44,80	50,00	12,70-28,58	22.428
AJY162LALBHH	150-151	3IVF6025	50,40	56,50	15,88-28,58	23.798
AJY180LALBHH	150-151	3IVF6026	55,90	62,50	15,88-28,58	26.177
AJY216LALBHH	150-151	3IVF6027	67,20	75,00	15,88-34,92	33.642
AJY234LALBHH	150-151	3IVF6028	72,80	81,50	15,88-34,92	35.012
AJY252LALBHH	150-151	3IVF6029	78,30	87,50	15,88-34,92	37.391
AJY270LALBHH	150-151	3IVF6030	84,80	95,00	19,05-34,92	40.273
AJY288LALBHH	150-151	3IVF6031	89,40	100,00	19,05-34,92	41.139
AJY306LALBHH	150-151	3IVF6032	95,90	107,50	19,05-34,92	44.021
AJY324LALBHH	150-151	3IVF6033	100,50	112,50	19,05-41,27	44.888
AJY342LALBHH	150-151	3IVF6034	107,00	120,00	19,05-41,27	47.770
AJY360LALBHH	150-151	3IVF6035	113,50	127,50	19,05-41,27	50.652
AJY378LALBHH	150-151	3IVF6036	120,00	135,00	19,05-41,27	53.534
AJY396LALBHH	150-151	3IVF6037	125,00	140,00	19,05-41,27	53.650
AJY414LALBHH	150-151	3IVF6038	130,00	145,00	19,05-41,27	59.530



AJYA072-486LALBH



AJY 144-414 LALBHH

## AIRSTAGE V-II (Sistema de Caudal Variable de Refrigerante)

### Unidades Exteriores

Modelos	Pág cat. 2015	Código	Potencia Frigorífica (kw)	Potencia Calorífica (kw)	Ø Tubería (mm)	Precio Ref.(€)
Unidades exteriores: selección ahorro espacio						
AJYA72LALH	154-155	3IVF0000	22,40	25,00	12,70-22,22	10.779
AJYA90LALH	154-155	3IVF0001	28,00	31,50	12,70-22,22	11.762
AJYA108LALH	154-155	3IVF0002	33,50	37,50	12,70-28,58	14.354
AJYA126LALH	154-155	3IVF0003	40,00	45,00	12,70-28,58	16.945
AJYA144LALH	154-155	3IVF0004	45,00	50,00	12,70-28,58	20.113



AJYA 72-432 LALH

Modelos	Pág cat. 2015	Código	Potencia Frigorífica (kw)	Potencia Calorífica (kw)	Ø Tubería (mm)	Precio Ref.(€)
AJYA162LALH	154-155	3IVF0500	50,00	56,50	15,88-28,58	21.096
AJYA180LALH	154-155	3IVF0501	55,90	62,50	15,88-28,58	22.727
AJYA198LALH	154-155	3IVF0502	61,50	69,00	15,88-34,92	26.276
AJYA216LALH	154-155	3IVF0503	67,00	75,00	15,88-34,92	27.304
AJYA234LALH	154-155	3IVF0504	73,50	82,50	15,88-34,92	30.427
AJYA252LALH	154-155	3IVF0505	78,50	87,50	15,88-34,92	31.886
AJYA270LALH	154-155	3IVF0506	85,00	95,00	19,05-34,92	32.483
AJYA288LALH	154-155	3IVF0507	90,00	100,00	19,05-34,92	36.638
AJYA306LALH	154-155	3IVF0508	95,00	106,50	19,05-34,92	37.664
AJYA324LALH	154-155	3IVF0509	100,50	112,50	19,05-41,27	41.218
AJYA342LALH	154-155	3IVF0510	107,00	120,00	19,05-41,27	43.735
AJYA360LALH	154-155	3IVF0511	112,00	125,00	19,05-41,27	45.280
AJYA378LALH	154-155	3IVF0512	118,50	132,50	19,05-41,27	46.828
AJYA396LALH	154-155	3IVF0513	123,50	137,50	19,05-41,27	49.202
AJYA414LALH	154-155	3IVF0514	130,00	145,00	19,05-41,27	51.057
AJYA432LALH	154-155	3IVF0515	135,00	150,00	19,05-41,27	53.375

## Unidades exteriores: selección high cop



AJYA 144-396 LALHH

AJYA144LALHH	156-157	3IVF0516	44,80	50,00	12,70-28,58	22.526
AJYA198LALHH	156-157	3IVF0517	62,40	70,00	15,88-34,92	28.379
AJYA216LALHH	156-157	3IVF0518	67,20	75,00	15,88-34,92	31.185
AJYA234LALHH	156-157	3IVF0519	72,80	81,50	15,88-34,92	32.861
AJYA252LALHH	156-157	3IVF0520	78,30	87,50	15,88-34,92	35.686
AJYA270LALHH	156-157	3IVF0521	84,80	95,00	19,05-34,92	36.500
AJYA288LALHH	156-157	3IVF0522	89,40	100,00	19,05-34,92	41.297
AJYA306LALHH	156-157	3IVF0523	95,90	107,50	19,05-34,92	42.108
AJYA324LALHH	156-157	3IVF0524	102,40	115,00	19,05-34,92	46.905
AJYA360LALHH	156-157	3IVF0525	113,50	127,50	19,05-41,27	49.062
AJYA378LALHH	156-157	3IVF0526	120,00	135,00	19,05-41,27	51.219
AJYA396LALHH	156-157	3IVF0527	125,00	140,00	19,05-41,27	53.640

**AIRSTAGE VR-II (Sistema de Caudal Variable de Refrigerante con recuperación de calor)**
**Unidades Exteriores**

Modelos	Pág cat. 2015	Código	Potencia Frigorífica (kw)	Potencia Calorífica (kw)	Ø Tubería (mm)	Precio Ref.(€)
Unidades exteriores: selección ahorro espacio						
AJYA72GALH	162-163	3IVF0006	22,40	25,00	12,70-22,22	12.179
AJYA90GALH	162-163	3IVF0007	28,00	31,50	12,70-22,22	13.484
AJYA108GALH	162-163	3IVF0008	33,50	37,50	12,70-28,58	15.880
AJYA126GALH	162-163	3IVF0009	40,00	45,00	12,70-28,58	18.747
AJYA144GALH	162-163	3IVF0010	45,00	50,00	12,70-28,58	21.313
AJYA162GALH	162-163	3IVF0600	50,40	56,50	15,88-28,58	26.099
AJYA180GALH	162-163	3IVF0601	56,00	63,00	15,88-28,58	27.295
AJYA198GALH	162-163	3IVF0602	61,50	69,00	15,88-34,92	29.254
AJYA216GALH	162-163	3IVF0603	67,00	75,00	15,88-34,92	31.593
AJYA234GALH	162-163	3IVF0604	73,00	81,50	15,88-34,92	34.126
AJYA252GALH	162-163	3IVF0605	78,50	87,50	15,88-34,92	36.573
AJYA270GALH	162-163	3IVF0606	85,00	95,00	19,05-34,92	39.096
AJYA288GALH	162-163	3IVF0607	90,00	100,00	19,05-34,92	42.022
AJYA306GALH	162-163	3IVF0608	95,00	106,50	19,05-34,92	45.240
AJYA324GALH	162-163	3IVF0609	100,50	112,50	19,05-41,27	47.275
AJYA342GALH	162-163	3IVF0610	106,50	119,00	19,05-41,27	50.162
AJYA360GALH	162-163	3IVF0611	112,00	125,00	19,05-41,27	52.189
AJYA378GALH	162-163	3IVF0612	118,00	131,50	19,05-41,27	55.027
AJYA396GALH	162-163	3IVF0613	123,50	137,50	19,05-41,27	56.432
AJYA414GALH	162-163	3IVF0614	130,00	145,00	19,05-41,27	59.606
AJYA432GALH	162-163	3IVF0615	135,00	150,00	19,05-41,27	61.218



AJYA 72-432 GALH

## Unidades exteriores: selección high cop



AJYA 144-396 GALHH

AJYA144GALHH	164-165	3IVF0616	44,80	50,00	12,70-22,22	25.836
AJYA198GALHH	164-165	3IVF0617	62,50	70,00	19,05-34,92	32.550
AJYA216GALHH	164-165	3IVF0618	67,20	75,00	19,05-34,92	37.519
AJYA234GALHH	164-165	3IVF0619	72,80	81,50	19,05-34,92	39.041
AJYA252GALHH	164-165	3IVF0620	78,40	87,50	19,05-34,92	40.930
AJYA270GALHH	164-165	3IVF0621	84,00	95,00	19,05-34,92	41.864
AJYA288GALHH	164-165	3IVF0622	90,40	101,50	19,05-34,92	47.366
AJYA306GALHH	164-165	3IVF0623	96,00	108,00	19,05-34,92	48.296
AJYA324GALHH	164-165	3IVF0624	102,40	115,00	19,05-41,27	53.797
AJYA342GALHH	164-165	3IVF0625	108,00	121,50	19,05-41,27	55.266
AJYA360GALHH	164-165	3IVF0626	113,00	126,50	19,05-41,27	56.272
AJYA378GALHH	164-165	3IVF0627	120,00	135,00	19,05-41,27	58.745
AJYA396GALHH	164-165	3IVF0628	125,00	140,00	19,05-41,27	61.523

# Gama Industrial | VRF

## Unidades Interiores

Modelos	Pág cat. 2015	Código	Potencia Frigorífica (kw)	Potencia Calorífica (kw)	Ø Tubería (mm)	Precio Ref.(€)
<b>Unidades interiores cassette compacto</b>						
AUYB04G	168	3IVF4522	1,10	1,30	1/4"-1/2"	1.503
AUYB07G	168	3IVF4511	2,20	2,80	1/4"-1/2"	1.552
AUYB09G	168	3IVF4512	2,80	3,20	1/4"-1/2"	1.570
AUYB12G	168	3IVF4513	3,60	4,10	1/4"-1/2"	1.590
AUYB14G	168	3IVF4514	4,50	5,00	1/4"-1/2"	1.645
AUYB18G	168	3IVF4515	5,60	6,30	3/8"-5/8"	1.712
AUYB24G	168	3IVF4516	7,10	8,00	3/8"-5/8"	1.778
<b>Unidades interiores cassette</b>						
AUYA24G	170	3IVF4517	7,10	8,00	3/8"-5/8"	1.824
<b>NOVEDAD</b> AUXA24GALH	170	3IVF6042	7,10	8,00	3/8"-5/8"	1.990
AUYA30G	170	3IVF4518	9,00	10,00	3/8"-5/8"	2.001
<b>NOVEDAD</b> AUYA34G	170	3IVF6043	10,00	11,20	3/8"-5/8"	2.242
AUYA36G	170	3IVF4519	11,20	12,50	3/8"-3/4"	2.314
AUYA45G	170	3IVF4520	12,50	14,00	3/8"-3/4"	2.807
AUYA54G	170	3IVF4521	14,00	16,00	3/8"-3/4"	3.296
<b>Unidades interiores conductos compacto</b>						
ARYD04G	172	3IVF5533	1,10	1,30	1/4"-1/2"	1.190
ARYD07G	172	3IVF5528	2,20	2,80	1/4"-1/2"	1.271
ARYD09G	172	3IVF5529	2,80	3,20	1/4"-1/2"	1.298
ARYD12G	172	3IVF5530	3,60	4,00	1/4"-1/2"	1.384
ARYD14G	172	3IVF5531	4,50	5,00	1/4"-1/2"	1.461
ARYD18G	172	3IVF5532	5,60	6,30	3/8"-5/8"	1.509
Rejilla ARYD04-14	172	3IVF9519				121
Rejilla ARYD18	172	3IVF9520				163
<b>Unidades interiores conductos</b>						
ARYA24G	174	3IVF5519	7,10	8,00	3/8"-5/8"	1.680
ARYA30G	174	3IVF5520	9,00	10,00	3/8"-5/8"	1.843
ARYA36G	174	3IVF5521	11,20	12,50	3/8"-3/4"	2.000
ARYA45G	174	3IVF5522	12,50	14,00	3/8"-3/4"	2.221
Bomba Condensados	174	3NGG9521				174
<b>Unidades interiores conductos alta presión</b>						
<b>NOVEDAD</b> ARYC36GEC	176	3IVF6039	11,20	12,50	3/8"-3/4"	2.300
ARYC45G	176	3IVF5524	12,50	14,00	3/8"-3/4"	2.487
ARYC60G	176	3IVF5525	18,00	20,00	3/8"-3/4"	2.846
<b>NOVEDAD</b> ARYC72GEC	176	3IVF6040	22,40	25,00	1/2"-7/8"	3.140
<b>NOVEDAD</b> ARYC90GEC	176	3IVF6041	25,00	28,00	1/2"-7/8"	4.358
<b>Unidades interiores conductos 100 % aire exterior</b>						
ARYH54 GTAH	178	3IVF5534	14,00	8,90	3/8"-3/4"	3.134
ARYH72 GTAH	178	3IVF5535	22,40	13,90	3/8"-7/8"	4.053
ARYH96 GTAH	178	3IVF5536	28,00	17,40	3/8"-7/8"	4.641
<b>Unidades interiores suelo / techo</b>						
ABYA12G	180	3IVF3008	3,60	4,00	1/4"-1/2"	1.426
ABYA14G	180	3IVF3009	4,50	5,00	1/4"-1/2"	1.476
ABYA18G	180	3IVF3010	5,60	6,30	3/8"-5/8"	1.545
ABYA24G	180	3IVF3011	7,10	8,00	3/8"-5/8"	1.665
<b>Unidades interiores techo</b>						
ABYA30G	182	3IVF3012	9,00	10,00	3/8"-5/8"	2.186
ABYA36G	182	3IVF3013	11,20	12,50	3/8"-3/4"	2.333
ABYA45G	182	3IVF3014	12,50	14,00	3/8"-3/4"	2.529
ABYA54G	182	3IVF3015	14,00	16,00	3/8"-3/4"	3.022
<b>Unidades interiores mural</b>						
<b>NOVEDAD</b> ASYA4G	184	3IVF2022	1,1	1,3	1/4"-1/2"	837
<b>NOVEDAD</b> ASYA7G	184	3IVF2021	2,2	2,8	1/4"-1/2"	897
<b>NOVEDAD</b> ASYA9G	184	3IVF2018	2,8	3,2	1/4"-1/2"	932
<b>NOVEDAD</b> ASYA12G	184	3IVF2019	3,6	4,1	1/4"-1/2"	961
<b>NOVEDAD</b> ASYA14G	184	3IVF2020	4,5	5	1/4"-1/2"	1.031
ASYE4G	184	3IVF2508	1,1	1,3	1/4"-1/2"	837
ASYE7G	184	3IVF2504	2,2	2,8	1/4"-1/2"	897
ASYE9G	184	3IVF2505	2,8	3,2	1/4"-1/2"	932
ASYE12G	184	3IVF2506	3,6	4,1	1/4"-1/2"	961
ASYE14G	184	3IVF2507	4,5	5	1/4"-1/2"	1.031
ASYA18G	186	3IVF2014	5,60	6,30	3/8"-5/8"	1.070
ASYA24G	186	3IVF2015	7,10	8,00	3/8"-5/8"	1.163
ASYA30G	186	3IVF2016	8,00	9,00	3/8"-5/8"	1.348



AUYB 4-24G



AUYA 24-54 G AUXA 24 GALH



ARYD 4-14G



ARYD 18G



ARYA 24-45G



ARYC45-60 G ARYC 36 GEC ARYC 72-90 GEC



ARYH 54 GTAH ARYH 72 GTAH ARYH96 GTAH



ABYA 12-24G ABYA 12-24G



ABYA 30-54G



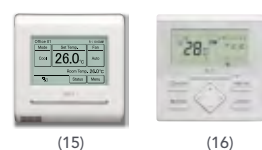
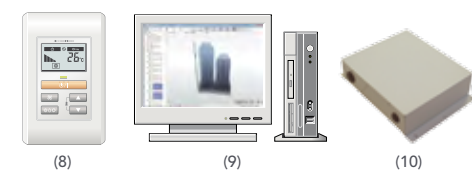
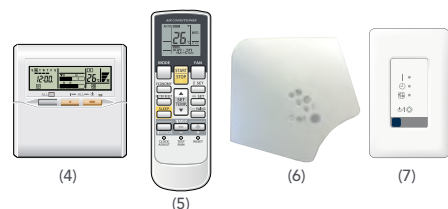
ASYE 4-14 G ASYA 4-14 G



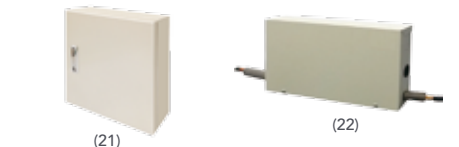
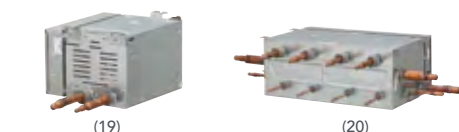
ASYA 18-30 G



## Sistemas de Control y Gestión



Modelos	Pág. cat. 2015	Código	Referencia	Precio Ref.(€)
CONTROL GRUPOS	(1)	193 3IVF9000	UTY-CGGG	597
PANEL TACTIL CENTRALIZADO	(2)	192 3IVF9001	UTY-DTGY	5.774
CONTROL REMOTO CENTRALIZADO	(3)	193 3IVF9008	UTY-DCGY	2.055
CONTROL REMOTO POR CABLE	(4)	192 3IVF9005	UTY-RNKY	234
CONTROL REMOTO POR CABLE MULTIFUNCIÓN	(16)	192 3IVF9010	UTY-RLRY	272
CONTROL REMOTO POR CABLE TÁCTIL	(15)	192 3IVF9009	UTY-RNRY	293
CONTROL INALAMBRICO	(5)	192 3IVF9002	UTY-LNHY	102
RECEPTOR IR CASSETTE	(6)	192 3IVF9003	UTY-LRHYB1	223
RECEPTOR IR CONDUCTO	(7)	192 3IVF9036	UTB-YWC	118
CONTROL SIMPLIFICADO	(8)	192 3IVF9004	UTY-RHKY	257
CONTROL CENTRALIZADO POR PC	(9)	193 3IVF9506	UTY-APGY	11.549
CONTROL CENTRALIZADO PC LITE	(9)	193 3IVF9014	UTY-ALGY	3.334
APLICACIÓN AHORRO ENERGÉTICO	193	3IVF9513	UTY-PEGY	3.500
APLICACIÓN ACCESO REMOTO PARA LITE	193	3IVF9531	UTY-PLGYR1	1.104
APLICACIÓN REPARTO DE CONSUMOS PARA LITE	193	3IVF9532	UTY-PLGYA1	884
APLICACIÓN AHORRO ENERGÉTICO PARA LITE	193	3IVF9530	UTY-PLGYE1	1.091
SOFTWARE DE MANTENIMIENTO	194	3IVF9508	UTY-ASGF	1.516
HERRAMIENTA DE MONITORIZACION POR WEB	194	3IVF9509	UTY-AMGF	3.149
CONVERSION DE RED	(10)	195 3IVN9014	UTY-VGGGZ1	867
CONVERSION DE RED LON WORKS	(10)	195 3IVF9504	UTY-VLGY	3.026
CONVERSION DE RED BACnet	(10)	195 3IVF9510	UTY-ABGF	4.371
AMPLIFICADOR SEÑAL	(10)	195 3IVN9015	UTY-VSGXZ1	752
INTERFAZ KNX	(11)	195 3IVN9038	FJ-RC-KNX-1L	604
INTERFAZ-MODBUS	(12)	195 3IVN9039	FJ-RC-MBS-1	604
INTERFAZ WI-FI POR CABLE	(13)	195 3NDN0010	FJ-RC-WIFI-1	436
INTERFAZ WI-FI INFRAROJOS	(13)	195 3NDN0012	IS-RC-WIFI-1	195
CONMUTADOR DE CONTROL EXTERNO	(14)	194 3IVF9502	UTY-TEKY	182



Accesorios instalacion	Pág. cat. 2015	Código	Referencia	Precio Ref.(€)
SEPARADOR 3 TUBOS (< 28 kW)	(17)	198-199 3IVN9027	UTP-BX090A	184
SEPARADOR 3 TUBOS (de 28 kW a 56 kW)	(17)	198-199 3IVN9028	UTP-BX180A	209
SEPARADOR 3 TUBOS (> 56 kW)	(17)	198-199 3IVN9029	UTP-BX567A	419
SEPARADOR 2 TUBOS (< 28 kW)	(17)	198-199 3IVN9034	UTP-AX090A	124
SEPARADOR 2 TUBOS (de 28 kW a 56 kW)	(17)	198-199 3IVN9017	UTP-AX180A	124
SEPARADOR 2 TUBOS (> 56 kW)	(17)	198-199 3IVN9018	UTP-AX567A	270
SEPARADOR 2 TUBOS PARA MICRO JIIS (≤ 19,6 kW)	(17)	198-199 3IVN9016	UTP-AX054A	231
COLECTOR 3 TUBOS (de 3-6 salidas) (<28 kW)	(18)	198-199 3IVN9030	UTP-J0906A	436
COLECTOR 3 TUBOS (de 3-6 salidas) (de 28 kW a 56 kW)	(18)	198-199 3IVN9031	UTP-J1806A	476
COLECTOR 3 TUBOS (de 3-8 salidas) (< 28 kW)	(18)	198-199 3IVN9032	UTP-J0908A	459
COLECTOR 3 TUBOS (de 3-8 salidas) (de 28 kW a 56 kW)	(18)	198-199 3IVN9033	UTP-J1808A	491
COLECTOR 2 TUBOS (de 3-6 salidas) (<28 kW)	(18)	198-199 3NGG9320	UTR-H0906L	242
COLECTOR 2 TUBOS (de 3-6 salidas) (de 28 kW a 56 kW)	(18)	198-199 3NGG9325	UTR-H1806L	242
COLECTOR 2 TUBOS (de 3-8 salidas) (< 28 kW)	(18)	198-199 3NGG9330	UTR-H0908L	253
COLECTOR 2 TUBOS (de 3-8 salidas) (de 28 kW a 56 kW)	(18)	198-199 3NGG9335	UTR-H1808L	253
UNIDAD RB SIMPLE (hasta 8 kW)	(19)	198-199 3IVN9022	UTP-RX01AH	1.103
UNIDAD RB SIMPLE (hasta 18 kW)	(19)	198-199 3IVN9023	UTP-RX01BH	1.260
UNIDAD RB SIMPLE (hasta 28 kW)	(19)	198-199 3IVN9024	UTP-RXA1CH	2.430
UNIDAD RB MULTIPLE (hasta 56 kW)	(20)	198-199 3IVN9025	UTP-RX04BH	5.460
UNIDAD DE CONTROL DX	(21)	197 3IVN9060	UTY-VDGX	2.099
UNIDAD DE CONEXIÓN EEV (5-8 kW)	(22)	197 3IVN9061	UTP-UVX30A	350
UNIDAD DE CONEXIÓN EEV (10-14 kW)	(23)	197 3IVN9062	UTP-UVX60A	419
UNIDAD DE CONEXIÓN EEV (20-25 kW)	(24)	197 3IVN9063	UTP-UVX90A	471
UNIDAD DE CONEXIÓN EEV (40-50 kW)	(25)	197 3IVN9064	UTP-UVX90A2	943
SEPARADOR DX	(26)	197 3IVN9035	-	273

# Gama Industrial | Fan Coils

## Fan Coils

**daisu**

Modelos	Pág cat. 2015	Código	Potencia Frigorífica (kw)	Potencia Calorífica (kw)	Precio Ref.(€)
<b>Fan Coils pared EC</b>					
FMCD-04	278-279	3IFD2005	1,24	1,58	578
FMCD-06	278-279	3IFD2006	2,07	2,64	651
FMCD-12	278-279	3IFD2007	2,4	3,14	740
FMCD-15	278-279	3IFD2008	3,03	3,85	839
FMCD-18	278-279	3IFD2009	3,74	4,77	861
FMCD-20	278-279	3IFD2010	4,81	5,97	961
FMCD-24	278-279	3IFD2011	5,37	6,7	1.061
<b>Fan Coils suelo-techo</b>					
FSTD-06	276-277	3IFD3000	1,67	1,98	483
FSTD-09	276-277	3IFD3001	2,39	2,84	541
FSTD-12	276-277	3IFD3002	3,05	3,67	625
FSTD-15	276-277	3IFD3003	3,8	4,51	630
FSTD-18	276-277	3IFD3004	4,75	5,64	730
FSTD-24 B	276-277	3IFD3014	5,96	7,29	830
<b>Fan Coils suelo-techo EC</b>					
FSTD-06 EC	276-277	3IFD3006	1,67	1,98	629
FSTD-09 EC	276-277	3IFD3007	2,39	2,84	692
FSTD-12 EC	276-277	3IFD3008	3,05	3,67	734
FSTD-15 EC	276-277	3IFD3009	3,8	4,51	809
FSTD-18 EC	276-277	3IFD3010	4,75	5,64	845
FSTD-24 EC	276-277	3IFD3011	5,96	7,29	1.049
FSTD-30 EC	276-277	3IFD3012	7,02	8,5	1.145
FSTD-40 EC	276-277	3IFD3013	9,25	11	1.260
<b>Fan Coils Cassette</b>					
FCSD-03	274-275	3IFD4000	2,39	2,8	945
FCSD-04	274-275	3IFD4001	3,2	3,65	982
FCSD-06	274-275	3IFD4002	4,1	5,29	1.055
FCSD-08	274-275	3IFD4003	4,56	6,15	1.092
FCSD-09	274-275	3IFD4004	6,12	7,32	1.281
FCSD-12	274-275	3IFD4005	7,66	9,3	1.439
FCSD-16	274-275	3IFD4006	8,48	10,3	1.449
<b>Fan Coils Cassette Premium EC</b>					
FCSD PREMIUM 04 EC TOTAL	274-275	3IFD4011	3,2	3,74	1.040
FCSD PREMIUM 08 EC TOTAL	274-275	3IFD4012	4,56	5,45	1.108
FCSD PREMIUM 12 EC TOTAL	274-275	3IFD4013	6,97	8,3	1.364
FCSD PREMIUM 20 EC TOTAL	274-275	3IFD4014	10,9	13	1.533
FCSD PREMIUM 04 EC FLEX	274-275	3IFD4015	3,2	3,74	987
FCSD PREMIUM 08 EC FLEX	274-275	3IFD4016	4,56	5,45	1.052
FCSD PREMIUM 12 EC FLEX	274-275	3IFD4017	6,97	8,3	1.302
FCSD PREMIUM 20 EC FLEX	274-275	3IFD4018	10,9	13	1.469
<b>Fan Coils conductos Baja silueta</b>					
FDLD-06	268-269	3IFD5000	1,73	2,04	446
FDLD-09	268-269	3IFD5001	2,21	2,59	520
FDLD-12	268-269	3IFD5002	3,16	3,77	536
FDLD-15	268-269	3IFD5003	4,26	5,02	625
FDLD-18	268-269	3IFD5004	4,72	5,55	662
FDLD-24 B	268-269	3IFD5020	6,04	7,32	751
<b>Fan Coils conductos Baja silueta EC</b>					
FDLD-06 EC	268-269	3IFD5013	1,73	2,04	524
FDLD-09 EC	268-269	3IFD5014	2,21	2,59	583
FDLD-12 EC	268-269	3IFD5015	3,16	3,77	629
FDLD-18 EC	268-269	3IFD5016	4,72	5,55	699
FDLD-24 EC	268-269	3IFD5017	6,04	7,32	875
FDLD-30 EC	268-269	3IFD5018	7,93	9,57	1.049
FDLD-40 EC	268-269	3IFD5019	9,7	11,5	1.259
<b>Fan Coils conductos Media-alta presión</b>					
FDHD-18	270-271	3IFD5006	4,56	5,59	756
FDHD-24B	270-271	3IFD5021	7,1	8,59	945
FDHD-30B	270-271	3IFD5022	8,5	10,4	1.061
FDHD-40B	270-271	3IFD5023	11,6	13,7	1.250
FDHD-50	270-271	3IFD5011	13,4	16,2	1.449
FDHD-60B	270-271	3IFD5024	17,8	20,9	1.601



FMCD-04-24



FSTD 06-24 Y FSTD 06-40 EC

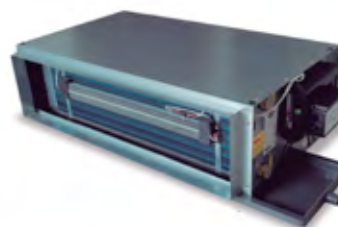


FCSD 03-08

FCSD 09-16



FCSD PREMIUM 04-20 EC



FDLD Y FDLD EC 06-40



FDHD 18-60B



De serie en gamas FDL D Y FDHD



De serie en gamas FMCD, FCSD y FSTD

**Accesorios Fan Coils**
**Fan Coils Mural**

 CV42 4x2 conv.  
Control cable

**Fan Coils Suelo-techo**

 Resistencias eléctricas  
Resistencias eléctricas  
Resistencias eléctricas  
Resistencias eléctricas  
Resistencias eléctricas  
Resistencias eléctricas  
Pies soporte  
Band. 3v suelo  
Band. 3v techo izq.  
Band. 3v techo dcha.  
CV42 4x2 conv.  
Kit válvula 3 vías

**Fan Coils Cassette**

 Resistencias eléctricas  
Resistencias eléctricas  
Resistencias eléctricas  
Control cable  
CV42 4x2 conv.  
Kit válvula 3 vías  
Resist. elec. para FCSD premium 04 EC  
Resist. elec. para FCSD Premium 08 EC  
Resist. elec. para FCSD Premium 12 EC  
Resist. elec. para FCSD Premium 20 EC  
Kit aportacion aire exterior  
Válvula 3 vías para FCSD Premium EC

**Fan Coils Conductos Baja silueta**

 Resistencias eléctricas  
Resistencias eléctricas  
Resistencias eléctricas  
Resistencias eléctricas  
Resistencias eléctricas  
CV42 4x2  
Kit válvula 3 vías

**Fan Coils Conductos Media-alta presión**

 Resistencias eléctricas  
Resistencias eléctricas  
Resistencias eléctricas  
CV42 4x2  
Kit válvula 3 vías  
Plenums de impulsión  
Embobaduras circulares

Modelos	Código	Precio Ref.(€)
FMCD	31FH9048	284
FMCD	31FD9000	95
FSTD 06	31FD9020	53
FSTD 09	31FD9021	63
FSTD 12	31FD9022	84
FSTD 15	31FD9023	95
FSTD 18	31FD9024	110
FSTD 24	31FD9025	152
FSTD	31FD9030	21
FSTD	31FD9027	21
FSTD	31FD9028	21
FSTD	31FD9029	21
FSTD	31FH9047	284
FSTD	31FD9026	116
FCSD 03-04	31FD9001	95
FCSD 06-08	31FD9002	110
FCSD 09-16	31FD9003	137
FCSD	31FD9000	95
FCSD	31FH9046	284
FCSD	31FD9014	116
FCSD PREMIUM EC	31FD9039	93
FCSD PREMIUM EC	31FD9040	100
FCSD PREMIUM EC	31FD9041	114
FCSD PREMIUM EC	31FD9042	131
FCSD PREMIUM EC	31FD9043	20
FCSD PREMIUM EC	31FD9051	104
FDLD 09	31FD9009	74
FDLD 12	31FD9010	89
FDLD 15	31FD9011	105
FDLD 18	31FD9012	121
FDLD 24	31FD9013	158
FDLD	31FH9046	284
FDLD	31FD9014	116
FDHD 18	31FD9015	200
FDHD 24-30	31FD9016	231
FDHD 50-60	31FD9018	368
FDHD	31FH9046	284
FDHD	31FD9019	116
FDHD	Consultar	Consultar
FDHD	Consultar	Consultar



UTW 333-544

**Fan Coils Conductos Gran Capacidad**


Modelos	Pág cat. 2015	Código	Potencia Frigorífica (kw)	Potencia Calorífica (kw)	Precio Ref.(€)
UTW 333	272-273	3ICC3537	25,90	60,10	2.769
UTW 414	272-273	3ICC3538	31,70	75,80	2.816
UTW 464	272-273	3ICC3539	38,10	91,80	3.240
UTW 544	272-273	3ICC3540	42,80	97,10	3.487

**Accesorios Climatizadores Conductos Gran Capacidad**

Modelos	Código	Precio Ref.(€)
UTW 333	3ICC3577	664
UTW 414	3ICC3578	664
UTW 464	3ICC3579	760
UTW 544	3ICC3580	760
UTW	3ICC3412	85

# Gama Industrial | Enfriadoras

## Compact Line: Mini-Chillers Aire/Agua Axial



Modelos	Pág cat. 2015	Código	Potencia Frigorífica <sup>1</sup> (kw)	Potencia Calorífica <sup>2</sup> (kw)	Refrig.	Precio Ref.(€)
<b>Bomba de calor + Kit hidráulico integrado (Bomba + Depósito inercia)</b>						
CHA/CLK/WP 15	246-247	3ICC0349	4,3	4,9	R410A	4.099
CHA/CLK/WP 18	246-247	3ICC0350	5,2	5,9	R410A	4.295
CHA/CLK/WP 21	246-247	3ICC0351	6,5	7,9	R410A	4.450
CHA/CLK/WP 25	246-247	3ICC0352	7,6	8,6	R410A	4.590
CHA/CLK/WP 31	246-247	3ICC0353	8,7	10,2	R410A	4.945
CHA/CLK/WP 41	246-247	3ICC0354	10,5	12,3	R410A	5.010
CHA/CLK/WP 51	246-247	3ICC0355	12,5	14,5	R410A	6.090
CHA/CLK/WP 61	246-247	3ICC0356	15,6	18,5	R410A	6.400
CHA/CLK/WP 71	246-247	3ICC0357	18,9	21,7	R410A	6.805
CHA/CLK/WP 81	246-247	3ICC0358	20,8	24,2	R410A	7.195
<b>Solo frío + Kit hidráulico integrado (Bomba + Depósito inercia)</b>						
CHA/CLK 15	246-247	3ICC0600	4,3	-	R410A	3.364
CHA/CLK 18	246-247	3ICC0601	5,2	-	R410A	3.442
CHA/CLK 21	246-247	3ICC0602	6,5	-	R410A	3.779
CHA/CLK 25	246-247	3ICC0603	7,6	-	R410A	3.827
CHA/CLK 31	246-247	3ICC0604	8,7	-	R410A	4.115
CHA/CLK 41	246-247	3ICC0605	10,5	-	R410A	4.398
CHA/CLK 51	246-247	3ICC0606	12,5	-	R410A	5.200
CHA/CLK 61	246-247	3ICC0607	15,6	-	R410A	5.552
CHA/CLK 71	246-247	3ICC0608	18,9	-	R410A	6.081
CHA/CLK 81	246-247	3ICC0609	20,8	-	R410A	6.446



CHA/CLK/WP 15 - 81

(1) T° amb. 35°C/T° agua 7-12°C.  
(2) T° amb. 7°C/T° agua 40-45°C.

## Aquaplus: Scroll Aire/Agua Axial (24 - 177 kW)



Modelos	Pág cat. 2015	Código	Pot. Frigorífica <sup>1</sup> (kw)	Pot. Calorífica <sup>2</sup> (kw)	Refrig.	Precio Ref.(€)
<b>Solo frío</b>						
CHA/K 91	250-251	3ICC0059	24,6	-	R410A	7.444
CHA/K 101	250-251	3ICC0060	28,3	-	R410A	8.513
CHA/K 131	250-251	3ICC0061	33,2	-	R410A	9.297
CHA/K 151	250-251	3ICC0062	41,9	-	R410A	10.525
CHA/K 182-P	250-251	3ICC0063	47,3	-	R410A	12.796
CHA/K 202-P	250-251	3ICC0064	54,5	-	R410A	13.696
CHA/K 242-P	250-251	3ICC0065	63,1	-	R410A	15.318
CHA/K 262-P	250-251	3ICC0066	72,4	-	R410A	16.951
CHA/K 302-P	250-251	3ICC0067	82,9	-	R410A	19.537
CHA/K 363-P	250-251	3ICC0068	95,3	-	R410A	22.768
CHA/K 393-P	250-251	3ICC0069	110	-	R410A	24.772
CHA/K 453-P	250-251	3ICC0070	126	-	R410A	26.890
CHA/K 524-P	250-251	3ICC0071	147	-	R410A	29.428
CHA/K 604-P	250-251	3ICC0072	177	-	R410A	32.637
<b>Bomba de calor</b>						
CHA/K/WP 91	250-251	3ICC0159	24,6	30,6	R410A	8.526
CHA/K/WP 101	250-251	3ICC0160	28,3	36,7	R410A	9.730
CHA/K/WP 131	250-251	3ICC0161	33,2	41,6	R410A	10.625
CHA/K/WP 151	250-251	3ICC0162	41,9	55,3	R410A	12.172
CHA/K/WP 182-P	250-251	3ICC0163	47,3	54,1	R410A	15.488
CHA/K/WP 202-P	250-251	3ICC0164	54,5	61,8	R410A	16.588
CHA/K/WP 242-P	250-251	3ICC0165	63,1	71,4	R410A	18.568
CHA/K/WP 262-P	250-251	3ICC0166	72,4	80,3	R410A	20.486
CHA/K/WP 302-P	250-251	3ICC0167	82,9	90,4	R410A	23.797
CHA/K/WP 363-P	250-251	3ICC0168	95,3	106	R410A	27.815
CHA/K/WP 393-P	250-251	3ICC0169	110	120	R410A	29.477
CHA/K/WP 453-P	250-251	3ICC0170	126	135	R410A	32.237
CHA/K/WP 524-P	250-251	3ICC0171	147	154	R410A	35.973
CHA/K/WP 604-P	250-251	3ICC0172	177	187	R410A	39.917
<b>Solo frío + kit hidráulico integrado (bomba + depósito inercia)</b>						
CHA/K / SP 91	250-251	3ICC0259	24,6	-	R410A	8.672
CHA/K / SP 101	250-251	3ICC0260	28,3	-	R410A	9.796
CHA/K / SP 131	250-251	3ICC0261	33,2	-	R410A	10.625
CHA/K / SP 151	250-251	3ICC0262	41,9	-	R410A	11.922
CHA/K / SP 182-P	250-251	3ICC0263	47,3	-	R410A	15.999
CHA/K / SP 202-P	250-251	3ICC0264	54,5	-	R410A	16.990
CHA/K / SP 242-P	250-251	3ICC0265	63,1	-	R410A	18.463
CHA/K / SP 262-P	250-251	3ICC0266	72,4	-	R410A	20.089
CHA/K / SP 302-P	250-251	3ICC0267	82,9	-	R410A	22.732
CHA/K / SP 363-P	250-251	3ICC0268	95,3	-	R410A	26.278
CHA/K / SP 393-P	250-251	3ICC0269	110	-	R410A	28.888
CHA/K / SP 453-P	250-251	3ICC0270	126	-	R410A	30.844
CHA/K / SP 524-P	250-251	3ICC0271	147	-	R410A	33.033
CHA/K / SP 604-P	250-251	3ICC0272	177	-	R410A	36.346



CHA/K/WP 91-151



CHA/K/WP 182P - 604P

Modelos	Pág cat. 2015	Código	Pot. Frigorífica <sup>1</sup> (kw)	Pot. Calorífica <sup>2</sup> (kw)	Refrigr.	Precio Ref.(€)
<b>Bomba de calor + kit hidráulico integrado (bomba + depósito inercia)</b>						
CHA/K/WP / SP 91	250-251	3ICC0359	24,6	30,6	R410A	10.010
CHA/K/WP / SP 101	250-251	3ICC0360	28,3	36,7	R410A	11.013
CHA/K/WP / SP 131	250-251	3ICC0361	33,2	41,6	R410A	11.943
CHA/K/WP / SP 151	250-251	3ICC0362	41,9	55,3	R410A	13.569
CHA/K/WP / SP 182-P	250-251	3ICC0363	47,3	54,1	R410A	18.990
CHA/K/WP / SP 202-P	250-251	3ICC0364	54,5	61,8	R410A	19.999
CHA/K/WP / SP 242-P	250-251	3ICC0365	63,1	71,4	R410A	22.400
CHA/K/WP / SP 262-P	250-251	3ICC0366	72,4	80,3	R410A	23.613
CHA/K/WP / SP 302-P	250-251	3ICC0367	82,9	90,4	R410A	26.981
CHA/K/WP / SP 363-P	250-251	3ICC0368	95,3	106	R410A	32.030
CHA/K/WP / SP 393-P	250-251	3ICC0369	110	120	R410A	33.514
CHA/K/WP / SP 453-P	250-251	3ICC0370	126	135	R410A	36.247
CHA/K/WP / SP 524-P	250-251	3ICC0371	147	154	R410A	39.980
CHA/K/WP / SP 604-P	250-251	3ICC0372	177	187	R410A	44.190
<b>Solo frio versión Aqualogik</b>						
CHA/K / ST 91	250-251	3ICC0650	24,6	-	R410A	8.022
CHA/K / ST 101	250-251	3ICC0651	28,3	-	R410A	8.937
CHA/K / ST 131	250-251	3ICC0652	33,2	-	R410A	9.732
CHA/K / ST 151	250-251	3ICC0653	41,9	-	R410A	11.100
CHA/K / ST 182-P	250-251	3ICC0654	47,3	-	R410A	14.762
CHA/K / ST 202-P	250-251	3ICC0655	54,5	-	R410A	15.868
CHA/K / ST 242-P	250-251	3ICC0656	63,1	-	R410A	17.056
CHA/K / ST 262-P	250-251	3ICC0657	72,4	-	R410A	17.780
CHA/K / ST 302-P	250-251	3ICC0658	82,9	-	R410A	20.079
CHA/K / ST 363-P	250-251	3ICC0659	95,3	-	R410A	23.889
CHA/K / ST 393-P	250-251	3ICC0660	110	-	R410A	25.981
CHA/K / ST 453-P	250-251	3ICC0661	126	-	R410A	28.448
CHA/K / ST 524-P	250-251	3ICC0662	147	-	R410A	31.379
CHA/K / ST 604-P	250-251	3ICC0663	177	-	R410A	34.852
<b>Bomba de calor versión Aqualogik</b>						
CHA/K/WP / ST 91	250-251	3ICC0559	24,6	30,6	R410A	9.036
CHA/K/WP / ST 101	250-251	3ICC0560	28,3	36,7	R410A	10.103
CHA/K/WP / ST 131	250-251	3ICC0561	33,2	41,6	R410A	11.000
CHA/K/WP / ST 151	250-251	3ICC0562	41,9	55,3	R410A	11.808
CHA/K/WP / ST 182-P	250-251	3ICC0563	47,3	54,1	R410A	16.529
CHA/K/WP / ST 202-P	250-251	3ICC0564	54,5	61,8	R410A	17.794
CHA/K/WP / ST 242-P	250-251	3ICC0565	63,1	71,4	R410A	19.583
CHA/K/WP / ST 262-P	250-251	3ICC0566	72,4	80,3	R410A	20.744
CHA/K/WP / ST 302-P	250-251	3ICC0567	82,9	90,4	R410A	23.366
CHA/K/WP / ST 363-P	250-251	3ICC0568	95,3	106	R410A	27.777
CHA/K/WP / ST 393-P	250-251	3ICC0569	110	120	R410A	29.745
CHA/K/WP / ST 453-P	250-251	3ICC0570	126	135	R410A	32.542
CHA/K/WP / ST 524-P	250-251	3ICC0571	147	154	R410A	35.938
CHA/K/WP / ST 604-P	250-251	3ICC0572	177	187	R410A	40.419

(1) T° amb. 35°C/T° agua 7-12°C.

(2) T° amb. 7°C/T° agua 40-45°C.

### Aquaplus: Scroll Aire/Agua Centrifuga (4-177kW)



CRA/K/WP 15 - 181

Modelos	Pág cat. 2015	Código	Pot. Frigorífica <sup>1</sup> (kw)	Pot. Calorífica <sup>2</sup> (kw)	Refrigr.	Precio Ref.(€)
<b>Solo frio</b>						
CRA/K 15	252-253	3ICC1008	4,2	-	R410A	3.595
CRA/K 18	252-253	3ICC1009	5,1	-	R410A	3.799
CRA/K 21	252-253	3ICC1010	6,3	-	R410A	3.910
CRA/K 25	252-253	3ICC1011	7,4	-	R410A	4.018
CRA/K 31	252-253	3ICC1012	8,5	-	R410A	4.258
CRA/K 41	252-253	3ICC1013	10,3	-	R410A	5.050
CRA/K 51	252-253	3ICC1014	12,1	-	R410A	5.999
CRA/K 61	252-253	3ICC1015	15,2	-	R410A	6.600
CRA/K 71	252-253	3ICC1016	18,5	-	R410A	7.000
CRA/K 81	252-253	3ICC1017	20,3	-	R410A	7.628
CRA/K 91	252-253	3ICC1018	24,6	-	R410A	8.445
CRA/K 101	252-253	3ICC1019	28,3	-	R410A	9.315
CRA/K 131	252-253	3ICC1020	33,2	-	R410A	10.100
CRA/K/182-P	252-253	3ICC1021	47,3	-	R410A	14.820
CRA/K/202-P	252-253	3ICC1022	54,5	-	R410A	16.105
CRA/K 242-P	252-253	3ICC1023	63,1	-	R410A	17.300
CRA/K 262-P	252-253	3ICC1024	72,4	-	R410A	18.300
CRA/K 302-P	252-253	3ICC1025	82,9	-	R410A	21.000
CRA/K 363-P	252-253	3ICC1026	95,3	-	R410A	24.590
CRA/K 393-P	252-253	3ICC1027	110	-	R410A	26.099
CRA/K 453-P	252-253	3ICC1028	126	-	R410A	27.770
CRA/K 524-P	252-253	3ICC1029	147	-	R410A	32.990
CRA/K 604-P	252-253	3ICC1030	177	-	R410A	37.000
<b>Bomba de calor</b>						
CRA/K/WP 15	252-253	3ICC1108	4,2	5	R410A	4.113
CRA/K/WP 18	252-253	3ICC1109	5,1	6	R410A	4.339
CRA/K/WP 21	252-253	3ICC1110	6,3	8	R410A	4.451
CRA/K/WP 25	252-253	3ICC1111	7,4	8,7	R410A	4.556
CRA/K/WP 31	252-253	3ICC1112	8,5	10,3	R410A	4.766
CRA/K/WP 41	252-253	3ICC1113	10,3	12,4	R410A	6.136
CRA/K/WP 51	252-253	3ICC1114	12,1	14,8	R410A	6.810
CRA/K/WP 61	252-253	3ICC1115	15,2	18,8	R410A	7.299
CRA/K/WP 71	252-253	3ICC1116	18,5	21,9	R410A	7.700
CRA/K/WP 81	252-253	3ICC1117	20,3	24,4	R410A	8.297
CRA/K/WP 91	252-253	3ICC1118	24,6	30,6	R410A	9.770
CRA/K/WP101	252-253	3ICC1119	28,3	36,7	R410A	10.880
CRA/K/WP 131	252-253	3ICC1120	33,2	41,6	R410A	11.880

# Gama Industrial | Enfriadoras



Modelos	Pág cat. 2015	Código	Pot. Frigorífica <sup>1</sup> (kw)	Pot. Calorífica <sup>2</sup> (kw)	Refrig.	Precio Ref.(€)
CRA/K/WP 182-P	252-253	3ICC1121	47,3	54,1	R410A	16.814
CRA/K/WP 202-P	252-253	3ICC1122	54,5	61,8	R410A	18.297
CRA/K/WP 242-P	252-253	3ICC1123	63,1	71,4	R410A	20.182
CRA/K/WP 262-P	252-253	3ICC1124	72,4	80,3	R410A	21.999
CRA/K/WP 302-P	252-253	3ICC1125	82,9	90,4	R410A	24.444
CRA/K/WP 363-P	252-253	3ICC1126	95,3	106	R410A	29.400
CRA/K/WP 393-P	252-253	3ICC1127	110	120	R410A	30.990
CRA/K/WP 453-P	252-253	3ICC1128	126	135	R410A	32.300
CRA/K/WP 524-P	252-253	3ICC1129	147	154	R410A	37.900
CRA/K/WP 604-P	252-253	3ICC1130	177	187	R410A	42.800



CRA/K/WP 182P-604P

## Solo frio + kit hidráulico integrado (bomba + depósito inercia)

CRA/K/SP 15	252-253	3ICC1208	4,2	-	R410A	5.137
CRA/K/SP 18	252-253	3ICC1209	5,1	-	R410A	5.429
CRA/K/SP 21	252-253	3ICC1210	6,3	-	R410A	5.552
CRA/K/SP 25	252-253	3ICC1211	7,4	-	R410A	5.693
CRA/K/SP 31	252-253	3ICC1212	8,5	-	R410A	5.979
CRA/K/SP 41	252-253	3ICC1213	10,3	-	R410A	6.666
CRA/K/SP 51	252-253	3ICC1214	12,1	-	R410A	7.555
CRA/K/SP 61	252-253	3ICC1215	15,2	-	R410A	7.910
CRA/K/SP 71	252-253	3ICC1216	18,5	-	R410A	8.500
CRA/K/SP 81	252-253	3ICC1217	20,3	-	R410A	9.247
CRA/K/SP 91	252-253	3ICC1218	24,6	-	R410A	9.999
CRA/K/SP 101	252-253	3ICC1219	28,3	-	R410A	10.999
CRA/K/SP 131	252-253	3ICC1220	33,2	-	R410A	11.999

CRA/K/SP 182-P	252-253	3ICC1221	47,3	-	R410A	18.533
CRA/K/SP 202-P	252-253	3ICC1222	54,5	-	R410A	19.833
CRA/K/SP 242-P	252-253	3ICC1223	63,1	-	R410A	21.013
CRA/K/SP 262-P	252-253	3ICC1224	72,4	-	R410A	21.900
CRA/K/SP 302-P	252-253	3ICC1225	82,9	-	R410A	24.500
CRA/K/SP 363-P	252-253	3ICC1226	95,3	-	R410A	28.300
CRA/K/SP 393-P	252-253	3ICC1227	110	-	R410A	30.700
CRA/K/SP 453-P	252-253	3ICC1228	126	-	R410A	31.500
CRA/K/SP 524-P	252-253	3ICC1229	147	-	R410A	37.100
CRA/K/SP 604-P	252-253	3ICC1230	177	-	R410A	40.999

## Bomba de calor + kit hidráulico integrado (bomba + depósito inercia)

CRA/K/WP/SP 15	252-253	3ICC1308	4,2	5	R410A	6.306
CRA/K/WP/SP 18	252-253	3ICC1309	5,1	6	R410A	6.635
CRA/K/WP/SP 21	252-253	3ICC1310	6,3	8	R410A	6.746
CRA/K/WP/SP 25	252-253	3ICC1311	7,4	8,7	R410A	6.902
CRA/K/WP/SP 31	252-253	3ICC1312	8,5	10,3	R410A	7.223
CRA/K/WP/SP 41	252-253	3ICC1313	10,3	12,4	R410A	8.010
CRA/K/WP/SP 51	252-253	3ICC1314	12,1	14,8	R410A	8.770
CRA/K/WP/SP 61	252-253	3ICC1315	15,2	18,8	R410A	9.290
CRA/K/WP/SP 71	252-253	3ICC1316	18,5	21,9	R410A	9.999
CRA/K/WP/SP 81	252-253	3ICC1317	20,3	24,4	R410A	10.983
CRA/K/WP/SP 91	252-253	3ICC1318	24,6	30,6	R410A	11.990
CRA/K/WP/SP 101	252-253	3ICC1319	28,3	36,7	R410A	12.985
CRA/K/WP/SP 131	252-253	3ICC1320	33,2	41,6	R410A	13.900

CRA/K/WP/SP 182-P	252-253	3ICC1321	47,3	54,1	R410A	20.527
CRA/K/WP/SP 202-P	252-253	3ICC1322	54,5	61,8	R410A	22.025
CRA/K/WP/SP 242-P	252-253	3ICC1323	63,1	71,4	R410A	23.895
CRA/K/WP/SP 262-P	252-253	3ICC1324	72,4	80,3	R410A	24.984
CRA/K/WP/SP 302-P	252-253	3ICC1325	82,9	90,4	R410A	27.999
CRA/K/WP/SP 363-P	252-253	3ICC1326	95,3	106	R410A	32.660
CRA/K/WP/SP 393-P	252-253	3ICC1327	110	120	R410A	33.890
CRA/K/WP/SP 453-P	252-253	3ICC1328	126	135	R410A	35.900
CRA/K/WP/SP 524-P	252-253	3ICC1329	147	154	R410A	41.880
CRA/K/WP/SP 604-P	252-253	3ICC1330	177	187	R410A	46.990

(1) T° amb. 35°C/T° agua 7-12°C.

(2) T° amb. 7°C/T° agua 40-45°C.

## Otras gamas consultar precios

- Compresor Scroll (199-1051 kW): A consultar.
- Compresor Tornillo (170-1500 kW) : A consultar.
- Enfriadoras agua/agua (5-9000 kW): A consultar
- Compresor Tornillo Inverter (278-1133 kW): A Consultar.
- Compresor Tornillo Inverter (278-1133 kW): A Consultar.
- Compresor Centrífugo a Levitación magnética (248-1456 kW): A consultar.



HSCD 401U-1001 UT

## Autónomos Horizontales

Modelos	Pág cat. 2015	Código	Potencia Frigorífica <sup>1</sup> (kw)	Potencia Calorífica <sup>2</sup> (kw)	Refrig.	Precio Ref.(€)
HSCD 401U (Monofásico)	284-285	3IAD0005	13,5	14,5	R410A	5.245
HSCD 501UT	284-285	3IAD0020	16,6	18	R410A	5.770
HSCD 701UT	284-285	3IAD0025	20,5	22,5	R410A	6.820
HSCD 801UT	284-285	3IAD0030	24,5	26,4	R410A	8.714
HSCD 1001UT	284-285	3IAD0035	28,5	31	R410A	9.449

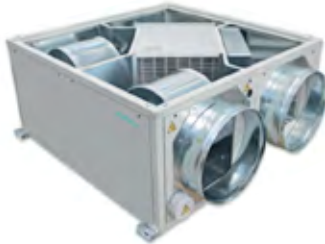
(1) T° amb. 35°C / T° evap. 27°C BS  
(2) T° amb. 7°C / T° cond. 20°C

**daitsu**

## Recuperadores de Calor HSD

Modelos	Pág cat. 2015	Código	Caudal de aire (m3/h)	Pres. estát. útil (Pa)	Precio Ref.(€)
HSD 500 RITE 2 x (G4+F6)	292-293	3IRD0006	500	140	1.925
HSD 1000 RITE 2 x (G4+F6)	292-293	3IRD0007	1.000	120	2.405
HSD 2000 RITE 2 x (G4+F6)	292-293	3IRD0009	2.000	140	2.850
HSD 3200 RITE 2 x (G4+F6)	292-293	3IRD0011	3.200	160	4.035
HSD 4300 RITE 2 x (G4+F6)	292-293	3IRD0012	4.300	180	5.099
<b>Filtros F6</b>					
HSD 500	292-293	3IRD9012	-	-	100
HSD 1000	292-293	3IRD9013	-	-	100
HSD 2000	292-293	3IRD9014	-	-	105
HSD 3200	292-293	3IRD9015	-	-	125
HSD 4300	292-293	3IRD9016	-	-	190
<b>Filtros F7</b>					
HSD 500	292-293	3IRD9002	-	-	215
HSD 1000	292-293	3IRD9003	-	-	215
HSD 2000	292-293	3IRD9004	-	-	250
HSD 3200	292-293	3IRD9005	-	-	315
HSD 4300	292-293	3IRD9006	-	-	425
<b>Filtros F8</b>					
HSD 500	292-293	3IRD9007	-	-	150
HSD 1000	292-293	3IRD9008	-	-	150
HSD 2000	292-293	3IRD9009	-	-	160
HSD 3200	292-293	3IRD9010	-	-	200
HSD 4300	292-293	3IRD9011	-	-	300
<b>Panel Control 3V / C Relés</b>					
Control PC1 C/Caja relés mon. HSD 500/1000	292-293	3IRD9017K	-	-	175
Control PC1 C/Caja relés mon.HSD 2000	292-293	3IRD9018K	-	-	190
Control PC1 C/Caja relés mon..HSD 3200	292-293	3IRD9019K	-	-	219
Control PC1 C/Caja relés TRIF.HSD 4300	292-293	3IRD9020K	-	-	320

**daitsu**



HSD 500 - 4300

### Accesorios disponibles (Consultar códigos, precios)

Control multifunción  
Cubierta intemperie  
Kit transformación a unidad vertical  
Modulo Adiabático  
Sección batería hidráulica  
Sección batería eléctrica  
Sonda de temperatura remota



RECUTERMIC 500-100 DX

## Recuperadores VRF Recutermic DX

Modelos	Pág.Catálogo 2015	Código	Pot. Frigorífica (kW)	Caudal (m3/h)	Pres. estát. útil (Pa)	Precio Ref.(€)
RECUTERMIC 500 DX	294-295	3IAE0000	3,6	500	85	3.990
RECUTERMIC 800 DX	294-295	3IAE0001	4,5	800	117	4.940
RECUTERMIC 1000 DX	294-295	3IAE0002	5,6	1000	104	5.990

**EUROFRED**

### Accesorios disponibles (Consultar códigos, precios)

Atenuador sonoro  
Modulo purificador BiOXIGEN

# Aerotermia

## Aquatermic split V2

Modelos	Pág cat. 2015	Código	Potencia Frigorífica (kw)	Potencia Calorífica (kw)	Refrig.	Precio Ref.(€)
AQUATERMIC V2 18	206-209	3IAR1000	5,04	6	R410A	4.085
AQUATERMIC V2 24	206-209	3IAR1001	6,6	8	R410A	4.285
AQUATERMIC V2 30	206-209	3IAR1002	8,25	10	R410A	4.990
AQUATERMIC V2 36	206-209	3IAR1003	9,9	11,2	R410A	5.995
AQUATERMIC V2 45	206-209	3IAR1004	12,5	14	R410A	6.695
AQUATERMIC V2 54	206-209	3IAR1005	14	16	R410A	7.495
AQUATERMIC V2 36 T3	206-209	3IAR1006	10,29	12,25	R410A	6.599
AQUATERMIC V2 45 T3	206-209	3IAR1007	13,79	14,95	R410A	6.599
AQUATERMIC V2 54 T3	206-209	3IAR1008	14,45	17,41	R410A	7.090
AQUATERMIC V2 36 T6	206-209	3IAR1009	10,29	12,25	R410A	7.090
AQUATERMIC V2 45 T6	206-209	3IAR1010	13,79	14,95	R410A	7.699
AQUATERMIC V2 54 T6	206-209	3IAR1011	14,45	17,41	R410A	7.699
KIT RESISTENCIA INTEGRACIÓN	207-208	3IAR9002				285
KIT SUELO RADIANTE	207-208	3IAR9003				555
KIT VÁLVULA 3 VÍAS	207-208	3IAR9004				375
KIT BOMBA ADICIONAL	207-208	3IAR9005				399
KIT INTEGRACIÓN CALDERA	207-208	3IAR9006				485
KIT Sonda ACS	207-208	3IAR9007				159



AQUATERMIC V2 18-36



AQUATERMIC V2 45-54



AQUATERMIC V2 18-54



CONTROL SPLIT

## Aquatermic monobloc 3D

Modelos	Pág cat. 2015	Código	Potencia Frigorífica (kw)	Potencia Calorífica (kw)	Refrig.	Precio Ref.(€)
AQUATERMIC 3D 18	212-213	3IMX0000	5,72	5,77	R410A	4.888
AQUATERMIC 3D 24	212-213	3IMX0001	8,93	9,06	R410A	5.795
AQUATERMIC 3D 36	212-213	3IMX0002	12,36	12,4	R410A	6.999
AQUATERMIC 3D 45	212-213	3IMX0003	14	14,16	R410A	7.999
CONTROL TÁCTIL LCD HIT	213	3IMX9000				490



AQUATERMIC 3D 18-24



AQUATERMIC 3D 36-45



CONTROL TÁCTIL LCD HIT

## Midyline

Modelos	Pág cat. 2015	Código	Potencia Frigorífica (kw)	Potencia Calorífica (kw)	Refrig.	Precio Ref.(€)
<b>Solo bomba de calor</b>						
CHA/ML/ST 41	224-225	3ICC0700/2	-	11,9	R407c	7.910
CHA/ML/ST 51	224-225	3ICC0701/3	-	16,4	R407c	8.925
CHA/ML/ST 71	224-225	3ICC0704	-	23	R407c	9.105
CHA/ML/ST 91	224-225	3ICC0705	-	31,4	R407c	13.280
CHA/ML/ST 101	224-225	3ICC0706	-	41,1	R407c	17.010
CHA/ML/ST 151	224-225	3ICC0707	-	53,5	R407c	22.175
CHA/ML/ST 182-P	224-225	3ICC0708	-	58	R407c	32.299
CHA/ML/ST 202-P	224-225	3ICC0709	-	79,2	R407c	37.300
CHA/ML/ST 262-P	224-225	3ICC0710	-	93,6	R407c	41.405
CHA/ML/ST 302-P	224-225	3ICC0711	-	116	R407c	45.299
<b>Reversible a frío</b>						
CHA/ML/WP/ST 41	224-225	3ICC0800/2	7	11,9	R407c	8.305
CHA/ML/WP/ST 51	224-225	3ICC0801/3	10,2	16,4	R407c	9.370
CHA/ML/WP/ST 71	224-225	3ICC0804	15,6	23	R407c	9.560
CHA/ML/WP/ST 91	224-225	3ICC0805	19,8	31,4	R407c	13.942
CHA/ML/WP/ST 101	224-225	3ICC0806	28,2	41,1	R407c	17.860
CHA/ML/WP/ST 151	224-225	3ICC0807	36,5	53,5	R407c	23.284
CHA/ML/WP/ST 182-P	224-225	3ICC0808	43,6	58	R407c	33.850
CHA/ML/WP/ST 202-P	224-225	3ICC0809	59,6	79,2	R407c	39.003
CHA/ML/WP/ST 262-P	224-225	3ICC0810	77,7	93,6	R407c	43.382
CHA/ML/WP/ST 302-P	224-225	3ICC0811	99,7	116	R407c	47.526



CHA/ML/ST 51-71



CHA/ML/ST 182-302P



CHA/ML/ST 91-151





Aquatank 200-500



Aquatank DB 150-450

## Interacumuladores ACS para bomba de calor

Modelos	Pág. cat. 2015	Código	Capacidad (litros)	Altura (metros)	Ø Diámetro (metros)	Precio Ref.(€)
AQUATANK HP						
AQUATANK 200 HP	234-235	3IAR0100	212	1,21	0,6	1.299
AQUATANK 300 HP	234-235	3IAR0101	291	1,61	0,6	1.499

## Bomba de calor ACS

Modelos	Pág. cat. 2015	Código	Capacidad (litros)	Altura (metros)	Ø Diámetro (metros)	Precio Ref.(€)
AQUATERMIC HEATANK						
HEATANK 300-S	216-217	3IMX0004	278	0,65	0,65	2.699

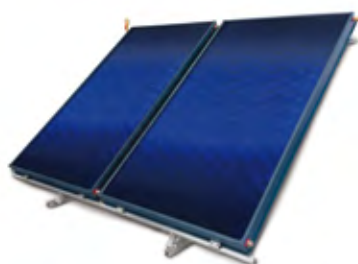
CAPTADORES SOLARTERMIC HS



HEATANK 300-S

## Energía solar térmica

Modelos	Pág. cat. 2015	Código	Sup.Absorción (m <sup>2</sup> )	Eficiencia (%)	Pérdidas a1 ; a2	Precio Ref.(€)
<b>Captadores Solartermic HS</b>						
SOLARTERMIC HS 2.3	228-229	3CSA0014	2,23	83,5	3,8 ; 0,009	665
SOLARTERMIC HS 2.7	228-229	3CSA0015	2,57	83,5	3,8 ; 0,009	779
KIT UNIÓN CAPTADORES	229	3CSA0023				35
KIT CONEXIÓN BATERÍA DE CAPTADORES	229	3CSA0027				55
SOPORTE 2 CAPTADORES CUBIERTA PLANA	229	3CSA0016				239
SOPORTE 1 CAPTADOR CUBIERTA PLANA	229	3CSA0017				199
SOPORTE 2 CAPTADORES TEJADO INCLINADO	229	3CSA0025				210
SOPORTE 1 CAPTADOR TEJADO INCLINADO	229	3CSA0026				145



SOLARTERMIC HS 2.3-2.7

Modelos	Pág. cat. 2015	Código	Sup.Absorción (m <sup>2</sup> )	Capacidad (litros)	Personas (n°)	Precio Ref.(€)
<b>Solarpacks</b>						
HS PACK 150 TI	228	3CSA0028	2,57	168	1 a 3	2.559
HS PACK 150 CP	228	3CSA0029	2,57	168	1 a 3	2.613
HS PACK 200 TI	228	3CSA0030	4,46	212	hasta 4	3.420
HS PACK 200 CP	228	3CSA0031	4,46	212	hasta 4	3.449
HS PACK 300 TI	228	3CSA0032	5,14	295	3 a 6	3.768
HS PACK 300 CP	228	3CSA0033	5,14	295	3 a 6	3.797
HS PACK 450 TI	228	3CSA0034	6,69	428	5 a 9	4.841
HS PACK 450 CP	228	3CSA0035	6,69	428	5 a 9	4.870

Modelos	Pág. cat. 2015	Código	Capacidad (litros)	Altura (metros)	Ø Diámetro (metros)	Precio Ref.(€)
<b>Interacumuladores</b>						
AQUATANK 200 1 SERPENTÍN	230-231	3CSA0000	212	1,21	0,64	899
AQUATANK 200 2 SERPENTINES	230-231	3CSA0003	212	1,21	0,64	1.090
AQUATANK 300 1 SERPENTÍN	230-231	3CSA0001	291	1,61	0,64	1.440
AQUATANK 300 2 SERPENTINES	230-231	3CSA0004	291	1,61	0,64	990
AQUATANK 500 1 SERPENTÍN	230-231	3CSA0002	500	1,69	0,79	1.180
AQUATANK 500 2 SERPENTINES	230-231	3CSA0005	500	1,69	0,79	1.599
AQUATANK DB 150 (DRAIN BACK) 1 SERPENTÍN	232-233	3CSA0006	168	1,33	0,56	1.580
AQUATANK DB 200 (DRAIN BACK) 1 SERPENTÍN	232-233	3CSA0007	212	1,53	0,56	1.790
AQUATANK DB 200 (DRAIN BACK) 2 SERPENTINES	232-233	3CSA0010	212	1,53	0,56	1.910
AQUATANK DB 300 (DRAIN BACK) 1 SERPENTÍN	232-233	3CSA0008	295	1,77	0,64	2.390
AQUATANK DB 300 (DRAIN BACK) 2 SERPENTINES	232-233	3CSA0011	295	1,77	0,64	1.870
AQUATANK DB 450 (DRAIN BACK) 1 SERPENTÍN	232-233	3CSA0009	428	1,81	0,75	1.999
AQUATANK DB 450 (DRAIN BACK) 2 SERPENTINES	232-233	3CSA0012	428	1,81	0,75	2.555

# Condiciones de venta

Todas las relaciones comerciales entre EUROFRED, S.A. y sus clientes se regirán por las siguientes condiciones generales de venta, que se entenderán aceptadas por el comprador al cursar un pedido.

## A. CATÁLOGOS, OFERTAS Y PEDIDOS

- A.1. La información que a título orientativo les facilitamos bajo estos conceptos, tanto en precios, modelos, dimensiones, características y especificaciones no nos obliga a mantenerla y puede ser modificada sin previo aviso.
- A.2. Las ofertas están siempre y a todos los efectos condicionadas a nuestra posterior aceptación, por escrito, del correspondiente pedido. A.3. Cualquier condición consignada por el comprador en el pedido, que no se ajuste a las condiciones generales de venta se considerará nula, salvo nuestra aceptación que deberá constar expresamente en la aceptación escrita del pedido.

## B. ANULACIÓN DE PEDIDOS

- B.1. Los pedidos aceptados no podrán ser anulados en los casos siguientes:
- Cuando han transcurrido 6 días desde la fecha de recepción por el comprador de nuestra aceptación.
  - Cuando se ha efectuado la expedición del pedido.
  - Cuando tratándose de materiales de fabricación especial ésta se hubiere comenzado o el material no sea de fabricación propia.
- B.2. Nos reservamos el derecho de anular los pedidos pendientes de entrega cuando el comprador nos hubiere incumplido total o parcialmente anteriores contratos.

## C. PRECIOS

- C.1. Los precios que figuran en nuestras tarifas son siempre sobre camión o vagón almacén Barcelona u otros almacenes, excluyendo los productos que tengan una condición expresa.
- C.2. Nuestros precios de venta podrán ser variados por simple aviso al comprador. Los nuevos precios serán aplicados a todos los pedidos pendientes de entrega en la fecha de la modificación. Si el comprador no aceptase el nuevo precio, podrá anular el pedido notificándolo por escrito dentro de los 8 días siguientes a la fecha del aviso. Pasando este plazo se entenderá que acepta plenamente las nuevas condiciones.

## D. PLAZOS DE ENTREGA

- D.1. Los plazos de entrega que constarán en nuestra aceptación de pedido serán meramente orientativos.
- D.2. El incumplimiento del plazo de entrega no será causa, en ningún caso, de reclamación alguna por parte del comprador.
- D.3. Los retrasos en la entrega originados por causas de fuerza mayor, o que no nos sean directamente imputables, no serán causa justificada para la anulación por el comprador del pedido involuntariamente demorado.

## E. FORMA DE ENTREGA

- E.1. Las mercancías se entienden entregadas en nuestros almacenes o depósitos de distribución, cesando nuestra responsa-

bilidad sobre ellas desde el momento en que las ponemos a disposición del portador.

- E.2. Salvo pacto contrario, o que señale en las condiciones especiales de cada producto, no asumimos los riesgos del transporte, que serán totalmente a cargo del comprador, incluso cuando los daños y menoscabos producidos durante el transporte sean debidos a caso fortuito o fuerza mayor. El hecho de que contratemos el transporte de las mercancías, y que en algunos casos bonifiquemos su importe, no supondrá la derogación de la cláusula anterior, ni la aceptación por nuestra parte de los riesgos del mismo.
- E.3. Los pedidos que nos cursen de una cantidad determinada de mercancías podrán cumplimentarse en entregas parciales.
- E.4. Salvo instrucciones concretas del comprador, los envíos de mercancías se efectuarán por el medio y tarifa más económica.

## F. EMBALAJES

- F.1. Nuestras mercancías se expedirán embaladas en la forma usual o que se indique previamente en el correspondiente catálogo. En lo razonablemente posible atenderemos las instrucciones del comprador sobre otras clases o formas de embalaje, que se efectuarán al precio de coste.
- F.2. Salvo aviso en contrario, o que se señale en las condiciones particulares de cada producto, el coste de los embalajes no figura incluido en el precio de las mercancías. Este concepto irá cargado separadamente en nuestras facturas.
- F.3. No se admite la devolución de nuestros embalajes, por ser del tipo no recuperable.

## G. CONDICIONES DE PAGO

- G.1. El pago del precio de nuestras mercancías debe hacerse al contado en nuestras oficinas de Barcelona salvo que se conceda crédito al comprador, en cuyo caso hará efectivo en el plazo o plazos estipulados expresamente.
- G.2. Para facilitar la efectividad del pago se podrán girar efectos a cargo del comprador, sin que ello signifique una modificación ni de la fecha ni del lugar del pago determinado anteriormente.
- G.3. Si antes de la cumplimentación de la totalidad o parte de un pedido se produjesen o conociesen hechos o circunstancias que originen un fundado temor de que el comprador incumplirá su obligación de pago del precio, se podrá suspender la entrega de las mercancías si el comprador no anticipa su pago o fianza pagarlo en el plazo convenido.

## H. GARANTÍA CONDICIONES GENERALES

Para el uso de esta garantía puede ser necesaria la aceptación del defecto por parte de nuestro departamento técnico, debiendo ser enviados los productos y/o piezas de recambios defectuosos al almacén de origen.

La reposición del material es sin cargo para el comprador y sin

que en ningún caso seamos responsables de los daños y perjuicios que por su defecto hayan podido producirse, directa o indirectamente.

No se cubren defectos de funcionamiento, por deficiencias en los suministros de agua, electricidad o de instalación (no cumplimiento de los requisitos especificados en el manual de instalación de los equipos). Por ejemplo: calidad del agua, falta de glicol, purgado de la instalación, sobretensiones, derivaciones eléctricas, modificaciones de maniobra, etc.

No se cubren los problemas de conectividad con otros equipos no suministrados por Eurofred S.A, manejo por parte del usuario o configuración de los equipos, siempre y cuando éstos no sean provocados por un fallo electrónico.

No se incluyen en la garantía equipamientos adicionales como grúa, andamios... o cualquier otro elemento que el SAT necesite para reparar o intervenir el equipo por estar éste ubicado en un lugar inaccesible.

#### H.1 Garantía equipos marca Fujitsu

Todos los equipos marca Fujitsu ofertados en el presente catálogo, tienen una garantía de dos años en piezas y mano de obra. El compresor tiene una garantía de 3 años en piezas y 2 años en mano de obra, exceptuando equipos gama VRF (ver condiciones apartado H.1.1). La garantía comprende material, mano de obra y desplazamientos, siempre que la anomalía proceda de un defecto del aparato y no pueda ser atribuible a la instalación.

Para hacer frente a la garantía se precisará la factura de compra del aparato del instalador al usuario.

##### H.1.1 Garantía equipos marca Fujitsu gama VRF:

Garantía en piezas y mano de obra durante 2 años. El compresor tiene una garantía de 3 años en piezas y dos años en mano de obra. Esta garantía será vigente a partir de la puesta en marcha por parte de nuestro Servicio de Asistencia Técnica, siempre y cuando los equipos sean utilizados en condiciones estándar e instalados de acuerdo a la normativa actual vigente.

#### H.2 Garantía equipos marca Clint, Daitsu, Aquatermic y Eurofred.

Todos los equipos de marca Clint, Daitsu, Aquatermic y Eurofred, ofertados en el presente catálogo tienen una garantía de 2 años en piezas y 2 años en mano de obra.

Para los equipos de la gama Roof-top y gama Enfriadoras >43 kW y Aquatermic, esta garantía será vigente a partir de la puesta en marcha por parte de nuestro Servicio de Asistencia Técnica, siempre y cuando los equipos sean utilizados en condiciones estándar e instalados de acuerdo a la normativa actual vigente.

#### H.3 La Garantía no cubre ninguno de los siguientes casos:

- La no realización de la puesta en marcha por parte de nuestro Servicio de Asistencia Técnica para productos VRF y Clint >43 kW y Aquatermic.
- Cualquier manipulación indebida de los parámetros de

configuración internos del equipo, así como cualquier manipulación por parte de un Servicio Técnico no autorizado por Eurofred, S.A.

- No se incluye en el coste de la puesta en marcha la carga de gas adicional en caso de ser necesario para el arranque del equipo, éste deberá ser suministrado por el instalador o será facturado a parte por el Servicio Técnico Oficial.
- No se incluye en el coste de la puesta en marcha ni en la garantía cualquier carga de gas adicional que deba realizarse al equipo por motivos de distancias frigoríficas de instalación mal calculadas, fugas en la instalación o cualquier otro problema ajeno a un fallo propio del equipo.

## I. RECLAMACIONES

Además de la garantía que cubre nuestros productos, atenderemos las reclamaciones justificadas por error o defecto en la cantidad de los mismos y cualquier incidencia en relación al suministro, embalaje y transporte si nos es advertida dentro de los 6 días siguientes a la recepción de la mercancía, ya que si no consideramos el material conforme y no admitiremos reclamación alguna posterior.

## J. DEVOLUCIONES

J.1. No se aceptarán salvo que expresamente las autoricemos.

En todo caso deberá situarse el material franco de portes y gastos.

Se abonarán al cliente como máximo el 90% de su valor, para material en perfectas condiciones y con desvaloración superior a juzgar por nuestra sección correspondiente en los demás casos.

J.2. De su importe se deducirá siempre un 10% en concepto de gastos de recepción, prueba e inspección salvo que se especifique otros porcentajes en las condiciones especiales de venta de cada producto.

## K. PROPIEDAD DE LA MERCANCÍA

K.1. Continuará siendo propiedad de esta empresa toda la mercancía que no esté totalmente pagada. K.2. Se enviarán franco portes al almacén que previamente se indicará.

## L. IMPUESTOS

Todos los impuestos actualmente en vigor y los que en el futuro pudieran gravar la producción o venta de dichos artículos, salvo que su repercusión no esté expresamente prohibida y que tengan por causa el hecho de la venta, serán a cargo del cliente.

## M. JURISDICCIÓN

Comprador y vendedor renunciarán a todo otro fuero y jurisdicción y se someten incondicionalmente a los tribunales de Barcelona.

  
**FUJITSU**  
el silencio  
aire acondicionado

**EUROFRED**  
*being efficient*

**Eurofred, S.A.**  
Marqués de Sentmenat 97  
08029 Barcelona  
[www.eurofred.es](http://www.eurofred.es)

**Canal Distribución**  
Tel. 93 493 23 01  
Fax 902 09 18 59  
[eurofredistribucion@eurofred.com](mailto:eurofredistribucion@eurofred.com)

**Canal Profesional**  
Tel. 902 55 78 49  
Fax 902 55 72 63  
[canalprofesional@eurofred.com](mailto:canalprofesional@eurofred.com)

